



KL110BAF



สมุดภาพอะไหล่ฉบับเสริม

PARTS CATALOG SUPPLEMENT



KL110BAF

สมุดภาพอะไหล่ฉบับเสริม รถจักรยานยนต์คาวาซากิ เคเอสอาร์

สมุดภาพอะไหล่เล่มนี้เป็นฉบับเสริมสำหรับรุ่น KL110BAF ปี'10 เดือนกันยายน รายการที่นอกเหนือจากนี้ให้ดูจากสมุดภาพอะไหล่รุ่น KL110BAF ปี'10 เดือนพฤษภาคม

This catalog covers:
'10 KL110BAF



สีดำ / Ebony (H8)



สีเขียว / Lime Green (777)

GROUP NO.

A

This page covers:

Color Combination Parts List-ชิ้นส่วนอะไหล่สี

ปี & รหัสประจำรุ่น / Year & Model **'10 KL110BAF**

สี / Color

สีดำ / Ebony (H8)

สีเขียว / Lime Green (777)

หมายเลขเฟรม / Frame No. Range

เริ่มต้นจาก / From KL110B-A24840 ~

หมายเลขเครื่อง / Engine No. Range

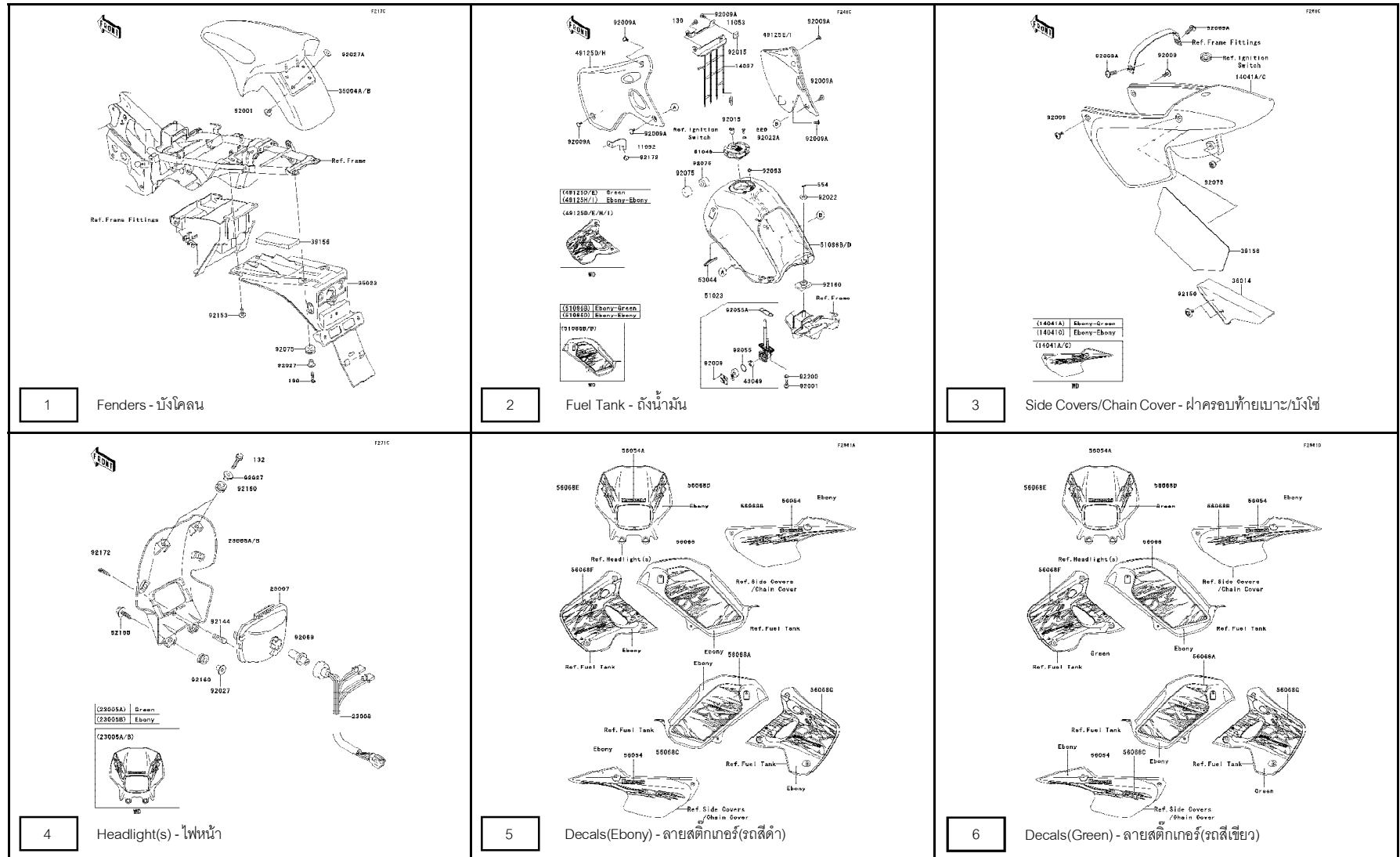
เริ่มต้นจาก / From KL110BEA24840 ~

ชื่ออะไหล่(ไทย) Description(Thai)	ชื่ออะไหล่(อังกฤษ) Description(English)	หมวดที่ Group No.	หมายเลขอะไหล่ / Part No.	
			รหัสสีดำ Ebony	รหัสสีเขียว L.Green
ฝาครอบท้ายเบาะ	COVER-COMP,SEAT	3	14041-5071-6C	14041-5069-6C
ฝาครอบไฟหน้า	BODY-COMP-HEAD LAMP	4	23005-5077-6C	23005-5076-290
บังโคลนหน้า	FENDER FRONT	1	35004-0055-6C	35004-0055-290
กระบะบังเครื่องยนต์-ข้างซ้าย	SHROUD,LH	2	49125-5199-6C	49125-5195-290
กระบะบังเครื่องยนต์-ข้างขวา	SHROUD,RH	2	49125-5200-6C	49125-5196-290
ถังน้ำมัน	TANK-COMP-FUEL	2	51086-5278-H8	51086-5276-H8

This catalog covers:
'10 KL110BAF

Chassis/ตัวถัง

This page covers:
Pictorial Index/สารบัญรูปภาพ



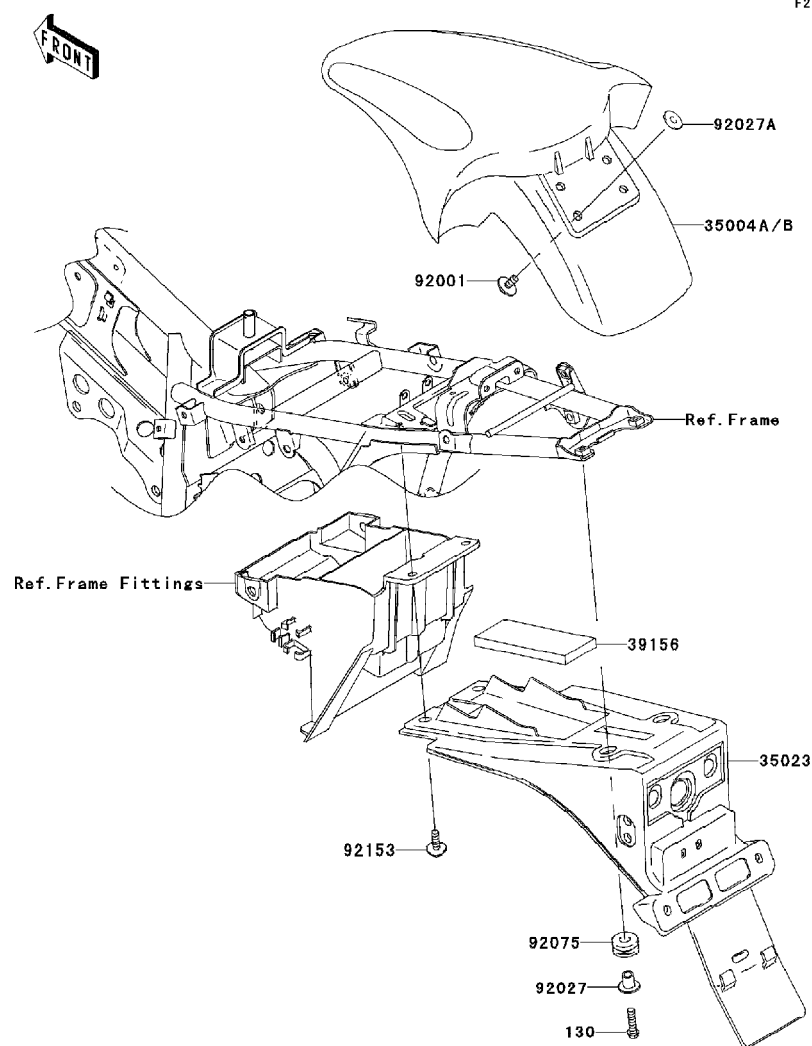
This catalog covers:
'10 KL110BAF

Chassis-ตัวถัง

GROUP NO.

1

This page covers:
Fenders-บังโคลน



F2170

Ref No.	Part No. หมายเลขอะไหล่	Description-English ชื่ออะไหล่-อังกฤษ	Description-Thai ชื่ออะไหล่-ไทย	Quantity-KL110			
				'10	BAF		
35004A	35004-0055-290	FENDER-FRONT,L.GREEN	บังโคลนหน้า-สีเขียว	1			
35004B	35004-0055-6C	FENDER-FRONT,EBONY	บังโคลนหน้า-สีดำ	1			
35023	35023-0005	FENDER-REAR	บังโคลนหลัง	1			
39156	39156-1223	PAD,TOOL	ยางรองเครื่องมือ	1			
92001	92001-1926	BOLT,6X14	โบลท์ 6X14 มม.	4			
92027	92027-1183	COLLAR	ปลอกรอง	2			
92027A	92027-1260	COLLAR,L=5.1	ปลอกรอง	4			
92075	92075-1690	DAMPER	ลูกยาง	2			
92153	92153-1454	BOLT,6X20	โบลท์ 6X20 มม.	2			
130	130BA0625	BOLT-FLANGED,6X25	โบลท์ 6X25 มม.	2			

This catalog covers:

'10 KL110BAF

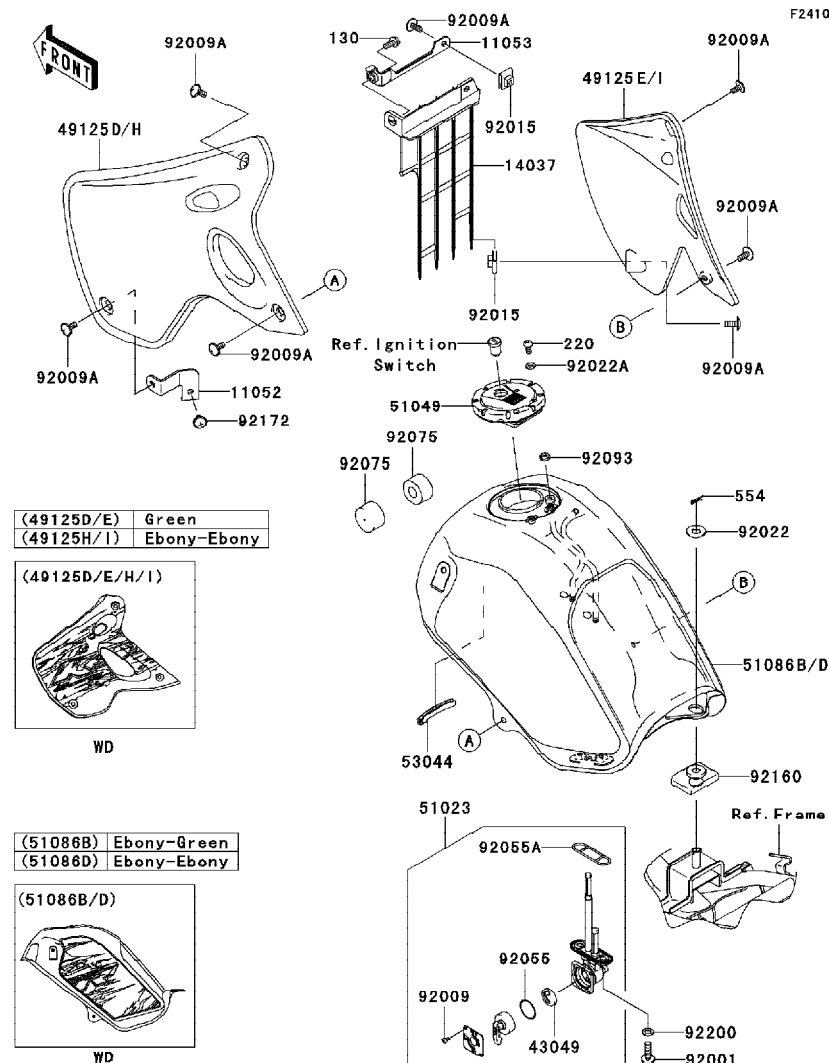
Chassis-ตัวถัง

GROUP NO.

2

This page covers:

Fuel Tank-ถังน้ำมัน



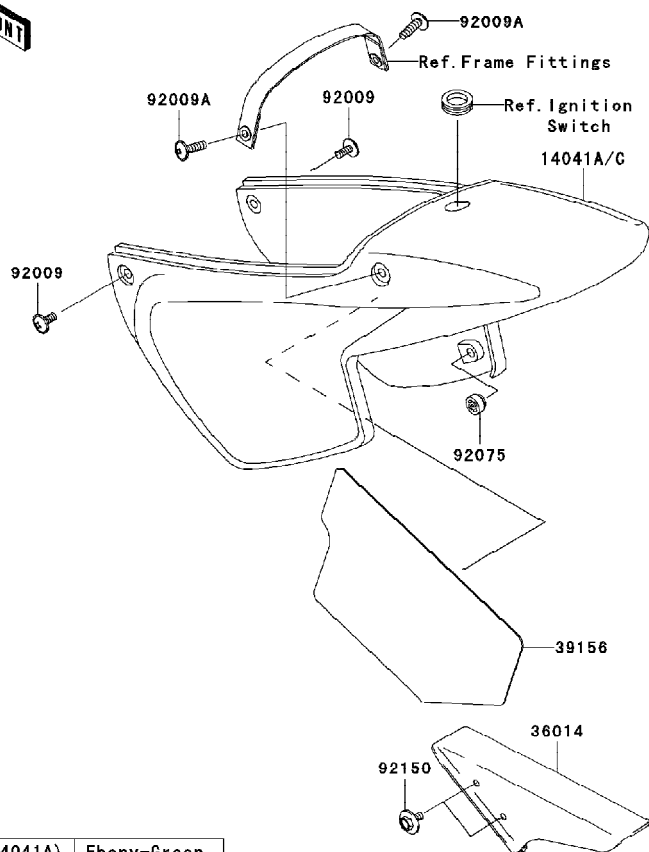
Ref No.	Part No.	Description-English	Description-Thai	Quantity-KL110			
				'10	BAF		
11052	11052-1935	BRACKET,SHROUD,LH	ขายึดกระบะบังลม-ข้างซ้าย	1			
11053	11053-1118	BRACKET,SHROUD SCREEN	ขายึดตะแกรง	1			
14037	14037-1314	SCREEN,SHROUD,RH	ตะแกรง-ข้างขวา	1			
43049	43049-1102	PACKING,VALVE	วาล์วก๊อกน้ำมัน	1			
49125D	49125-5195-290	SHROUD,LH,L.GREEN	กระบะบังเครื่องยนต์ข้างซ้าย-สีเขียว	1			
49125E	49125-5196-290	SHROUD,RH,L.GREEN	กระบะบังเครื่องยนต์ข้างขวา-สีเขียว	1			
49125H	49125-5199-6C	SHROUD,LH,EBONY	กระบะบังเครื่องยนต์ข้างซ้าย-สีดำ	1			
49125I	49125-5200-6C	SHROUD,RH,EBONY	กระบะบังเครื่องยนต์ข้างขวา-สีดำ	1			
51023	51023-1350	TAP-ASSY,FUEL	ก๊อกน้ำมัน (ชุด)	1			
51049	51049-1134	CAP-TANK,FUEL	ฝาปิดถังน้ำมัน	1			
51086B	51086-5276-H8	TANK-COMP-FUEL,EBONY	ถังน้ำมัน-สีดำ	1			
51086D	51086-5278-H8	TANK-COMP-FUEL,EBONY	ถังน้ำมัน-สีดำ	1			
53044	53044-1249	TRIM,L=60	ตัวรองขอบถังน้ำมัน	1			
92001	92001-1091	BOLT,6X20	โบลท์ยึดก๊อก 6X20 มม.	2			
92009	92009-1123	SCREW,3X5	สกรู 3X5 มม.	2			
92009A	92009-1662	SCREW,6X14	สกรู 6X14 มม.สีดำ	7			
92015	92015-1678	NUT,CLAMP,6MM	น็อตคัลป์ 6 มม.	2			
92022	92022-1137	WASHER,10.5X24X1.6	แหวนรอง 10.5X24X1.6 มม.	1			
92022A	92022-1977	WASHER,5.1X10X1.0	แหวนรอง 5.1X10X1.2 มม.	2			
92055	92055-1111	RING-O,FUEL TAP LEVER	โอริงชันเปิดก๊อก	1			
92055A	92055-1112	RING-O,FUEL TAP PACKING	โอริงก๊อกน้ำมัน	1			
92075	92075-1115	DAMPER,FUEL TANK,FR	ยางรองถังน้ำมัน-อันหน้า	2			
92093	92093-1030	SEAL,FUEL TANK CAP	ซีลรองสกรูฝาดังน้ำมัน	1			
92160	92160-1014	DAMPER,FUEL TANK,RR	ยางรองถังน้ำมัน-อันหลัง	1			
92172	92172-0005	SCREW,6X10	สกรู 6X10 มม.	1			
92200	92200-0117	WASHER,6.5X11.5X0.8	แหวนรอง 6.5X11.5X0.8 มม.	2			
130	130BB0614	BOLT-FLANGED,6X14	โบลท์ 6X14 มม.	1			
220	220AA0510	SCREW-PAN-CROSS,5X10	สกรู 5X10 มม.	2			
554	554DA1000	PIN-SNAP,10MM	สลัก 10 มม.	1			

This catalog covers:
'10 KL110BAF

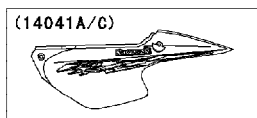
Chassis-ตัวถัง

GROUP NO.
3

This page covers:
Side Covers/Chain Cover-ฝาครอบท้ายเบาะ/บังโซ่



(14041A)	Ebony-Green
(14041C)	Ebony-Ebony



WD

F2610

Ref No.	Part No. หมายเลขอะไหล่	Description-English ชื่ออะไหล่-อังกฤษ	Description-Thai ชื่ออะไหล่-ไทย	Quantity-KL110			
				'10 BAF			
14041A	14041-5069-6C	COVER-COMP,EBONY	ฝาครอบท้ายเบาะ-สีดำ	1			
14041C	14041-5071-6C	COVER-COMP,EBONY	ฝาครอบท้ายเบาะ-สีดำ	1			
36014	36014-1169	CASE-CHAIN	บังโซ่	1			
39156	39156-0005	PAD,SIDE COVER	ยางรองฝาครอบข้าง	1			
92009	92009-1662	SCREW,6X14	สกรู 6X14 มม.สีดำ	2			
92009A	92009-1664	SCREW,6X22	สกรู 6X22 มม. สีดำ	2			
92075	92075-1598	DAMPER	ยางรอง	1			
92150	92150-1133	BOLT,6X14	bolt 6X14 มม.	2			

This catalog covers:
'10 KL110BAF

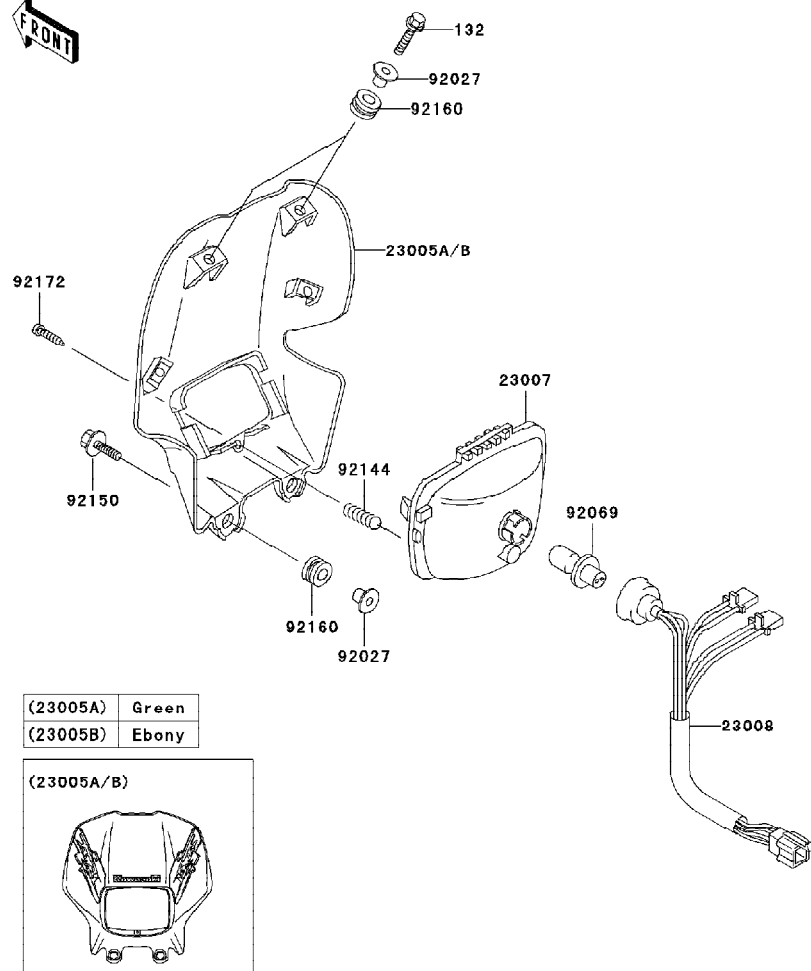
Chassis-ตัวถัง

GROUP NO.

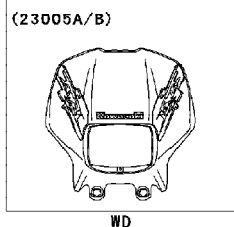
4

This page covers:

Headlight(s)-ไฟหน้า



(23005A)	Green
(23005B)	Ebony



F2710

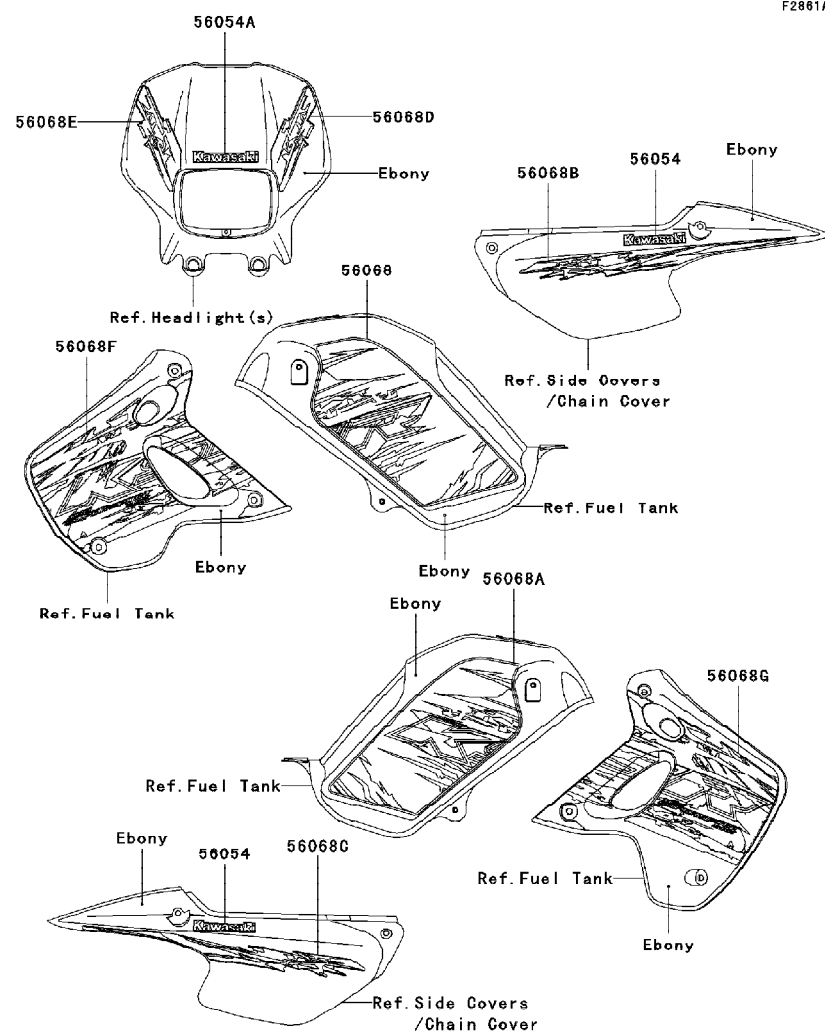
Ref No.	Part No.	Description-English	Description-Thai	Quantity-KL110			
				'10	BAF		
23005A	23005-5076-290	BODY-COMP-HEAD LAMP,L.GREEN	ฝาครอบไฟหน้า-สีเขียว	1			
23005B	23005-5077-6C	BODY-COMP-HEAD LAMP,EBONY	ฝาครอบไฟหน้า-สีดำ	1			
23007	23007-1180	LENS-COMP,HEAD LAMP	เลนส์ไฟหน้า	1			
23008	23008-1684	SOCKET-ASSY,HEAD LAMP	ขั้วไฟหน้า	1			
92027	92027-1920	COLLAR,L=14.1	ปลอกสกรู	4			
92069	92069-1010	BULB,12V 25/25W	หลอดไฟหน้า 12V 25/25W	1			
92144	92144-1223	SPRING,HEAD LAMP	สปริงไฟหน้า	1			
92150	92150-1829	BOLT,6X25	โบลท์ 6X25 มม.	2			
92160	92160-1167	DAMPER	ลูกยาง	4			
92172	92172-0135	SCREW,TAPPING,4X30	สกรู 4X30 มม.	1			
132	132BB0625	BOLT-FLANGED-SMALL,6X25	โบลท์ 6X25 มม.	2			

'10 KL110BAF

Chassis-ตัวถัง

5

Decals(Ebony)-ลายสติ๊กเกอร์(รถสีดำ)



Ref No.	Part No.	Description-English ชื่ออะไหล่-อังกฤษ	Description-Thai ชื่ออะไหล่-ไทย	Quantity-KL 110			
				'10			
				BAF			
56054	56054-0251	MARK,SIDE COVER,KAWASAKI	ตราฝาครอบข้าง KAWASAKI	2			
56054A	56054-0252	MARK,KAWASAKI	ตราฝาครอบไฟหน้า KAWASAKI	1			
56068	56068-1950	PATTERN,FUEL TANK,LH	ลายคาดถังน้ำมัน-ข้างซ้าย	1			
56068A	56068-1951	PATTERN,FUEL TANK,RH	ลายคาดถังน้ำมัน-ข้างขวา	1			
56068B	56068-1952	PATTERN,SIDE COVER,LH	ลายฝาครอบท้ายเบาะ-ข้างซ้าย	1			
56068C	56068-1953	PATTERN,SIDE COVER,RH	ลายฝาครอบท้ายเบาะ-ข้างขวา	1			
56068D	56068-1954	PATTERN,HEAD LAMP COVER,LH	ลายฝาครอบไฟหน้า-ข้างซ้าย	1			
56068E	56068-1955	PATTERN,HEAD LAMP COVER,RH	ลายฝาครอบไฟหน้า-ข้างขวา	1			
56068F	56068-1956	PATTERN,SHROUD,LH	ลายกระบังเครื่องยนต์-ข้างซ้าย	1			
56068G	56068-1957	PATTERN,SHROUD,RH	ลายกระบังเครื่องยนต์-ข้างขวา	1			

'10 KL110BAF

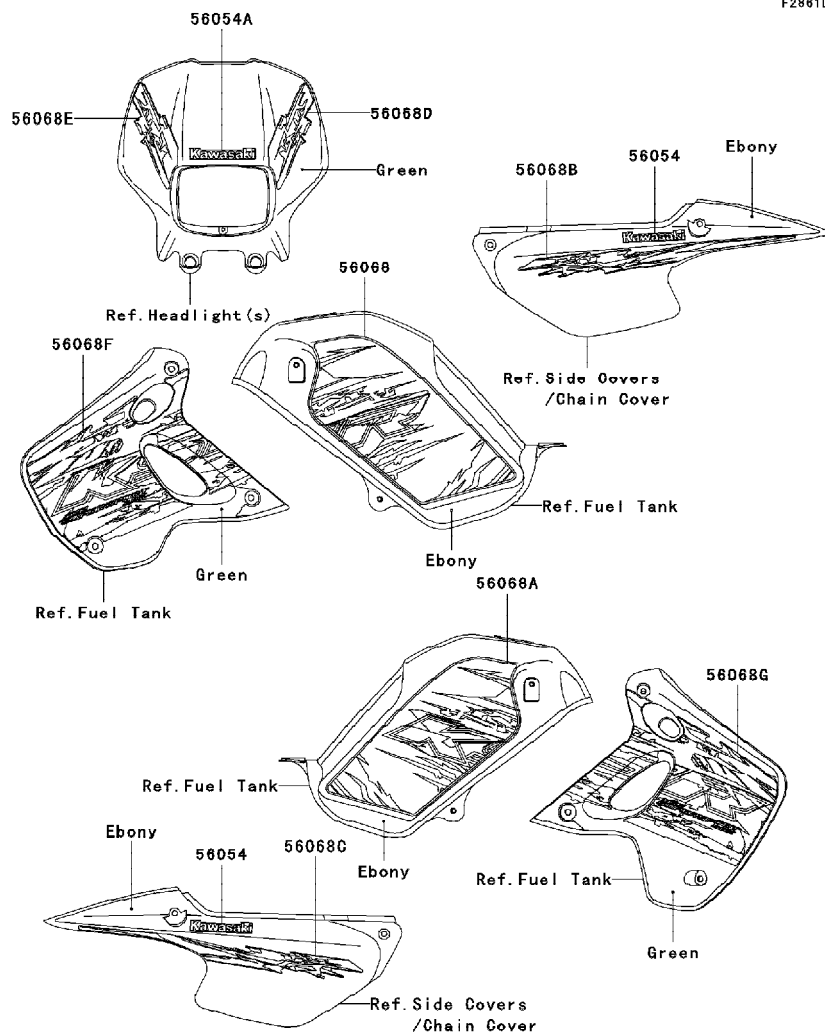
Chassis-ตัวถัง

6

This page covers:

Decals(Green)-ลายสติ๊กเกอร์(รถสีเขียว)

F2861D



Ref No.	Part No. หมายเลขอะไหล่	Description-English ชื่ออะไหล่-อังกฤษ	Description-Thai ชื่ออะไหล่-ไทย	Quantity-KL 110			
				'10			
				BAF			
56054	56054-0251	MARK,SIDE COVER,KAWASAKI	ตราฝาครอบข้าง KAWASAKI	2			
56054A	56054-0480	MARK,KAWASAKI	ตรา KAWASAKI	1			
56068	56068-1958	PATTERN,FUEL TANK,LH	ลายคอดถังน้ำมัน-ข้างซ้าย	1			
56068A	56068-1959	PATTERN,FUEL TANK,RH	ลายคอดถังน้ำมัน-ข้างขวา	1			
56068B	56068-1960	PATTERN,SIDE COVER,LH	ลายฝาครอบท้ายเบาะ-ข้างซ้าย	1			
56068C	56068-1961	PATTERN,SIDE COVER,RH	ลายฝาครอบท้ายเบาะ-ข้างขวา	1			
56068D	56068-1962	PATTERN,HEAD LAMP COVER,LH	ลายฝาครอบไฟหน้า-ข้างซ้าย	1			
56068E	56068-1963	PATTERN,HEAD LAMP COVER,RH	ลายฝาครอบไฟหน้า-ข้างขวา	1			
56068F	56068-1964	PATTERN,SHROUD,LH	ลายกระบะบังเครื่องยนต์-ข้างซ้าย	1			
56068G	56068-1965	PATTERN,SHROUD,RH	ลายกระบะบังเครื่องยนต์-ข้างขวา	1			

'10 KL110BAF

Numerical Parts Index/สารบัญหมายเลขอะไหล่

[illegible]

