



KL110CEF



สมุดภาพอะไหล่ฉบับเสริม

PARTS CATALOG SUPPLEMENT



KL110CEF

สมุดภาพอะไหล่ รถจักรยานยนต์คาวาซากิ

สมุดภาพอะไหล่เล่มนี้เป็นฉบับเสริมสำหรับรุ่น KL110CEF ปี'14 รายการที่นอกเหนือจากนี้ให้ดูจากสมุดภาพอะไหล่รุ่น KL110CCF ปี'12

บริษัท คาวาซากิ มอเตอร์ เอ็นเตอร์ไพรส์ (ประเทศไทย) จำกัด

ตุลาคม 2556

This catalog covers:
'14 KL110CEF

GROUP NO.

A

This page covers:
Color Combination Parts List-ชิ้นส่วนอะไหล่สี



สีขาว /KMT.Bright White (15L)



สีเหลือง /Shiny Yellow Colored Plastic (33H)

ปี & รหัสประจำรุ่น / Year & Model '14 KL110CEF

สี / Color
สีขาว /KMT.Bright White (15L)
สีเหลือง /Shiny Yellow Colored Plastic (33H)

หมายเลขเฟรม / Frame No. Range เริ่มต้นจาก / From JKAKL110CCDA86257~

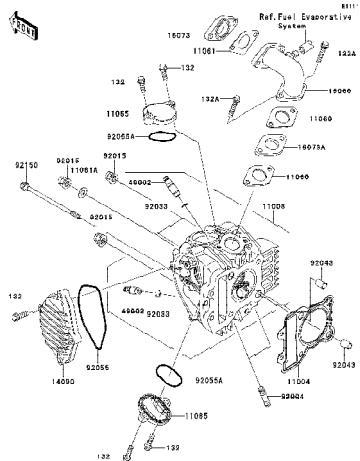
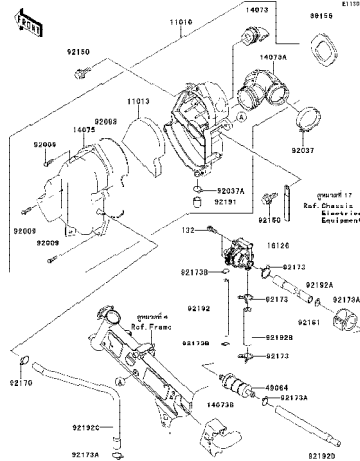
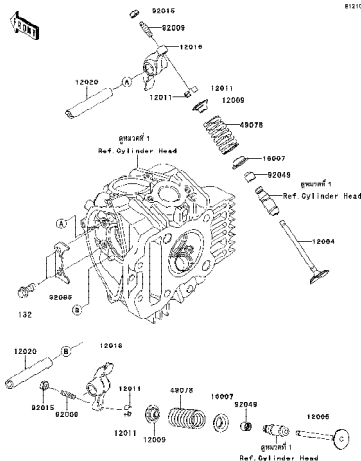
หมายเลขเครื่อง / Engine No. Range เริ่มต้นจาก / From KL110CEA86257~

ชื่ออะไหล่(ไทย) Description(Thai)	ชื่ออะไหล่(อังกฤษ) Description(English)	หมวดที่ Group No.	หมายเลขอะไหล่ / Part No.	
			รหัสสีขาว K.Bright White	รหัสสีเหลือง Shiny Yellow
บังโคลนหน้า	FENDER FRONT	7	35004-0149-266	35004-0149-33H
ฝาครอบข้างซ้ายอันบน	COVER-SIDE,LH,UPP	14	36001-0208-266	36001-0208-33H
ฝาครอบข้างซ้ายอันล่าง	COVER-SIDE,LH,LWR	14	36001-0209-6C	36001-0209-6C
ฝาครอบข้างขวาอันบน	COVER-SIDE,RH,UPP	14	36001-0210-266	36001-0210-33H
ฝาครอบข้างขวาอันล่าง	COVER-SIDE,RH,LWR	14	36001-0211-6C	36001-0211-6C
ฝาครอบท้ายเบาะ	COVER-TAIL	14	36040-0107-6Z	36040-0107-6Z
กระบังเครื่องยนต์ข้างซ้ายอันบน	SHROUD,LH,UPP	12	49125-0056-266	49125-0056-33H
กระบังเครื่องยนต์ข้างซ้ายอันล่าง	SHROUD,LH,LWR	12	49125-0057-6C	49125-0057-6C
กระบังเครื่องยนต์ข้างขวาอันบน	SHROUD,RH,UPP	12	49125-0058-266	49125-0058-33H
กระบังเครื่องยนต์ข้างขวาอันล่าง	SHROUD,RH,LWR	12	49125-0059-6C	49125-0059-6C
ถังน้ำมัน	TANK-COMP-FUEL	12	51088-5385-H8	51088-5386-H8
ฝาครอบไฟหน้าอันบน	COVER-HEAD LAMP,UPP	15	55022-0056-266	55022-0056-33H
ฝาครอบไฟหน้าอันล่าง	COVER-HEAD LAMP,LWR	15	55022-0057-6C	55022-0057-6C

This catalog covers:
'14 KL110CEF

Engine/เครื่องยนต์

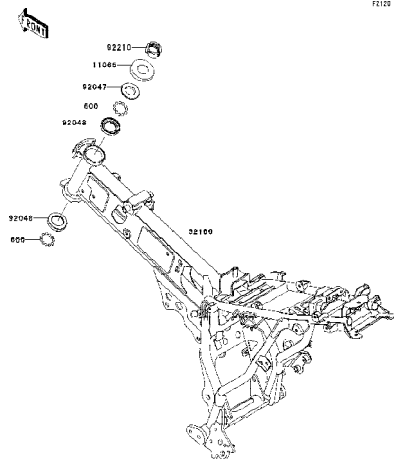
This page covers:
Pictorial Index/สารบัญรูปภาพ

 <p>1 Cylinder Head - ฝาสูบ</p>	 <p>2 Air Cleaner - หม้อกรองอากาศ</p>	 <p>3 Valve(s) - วาล์ว</p>
<div></div>	<div></div>	<div></div>

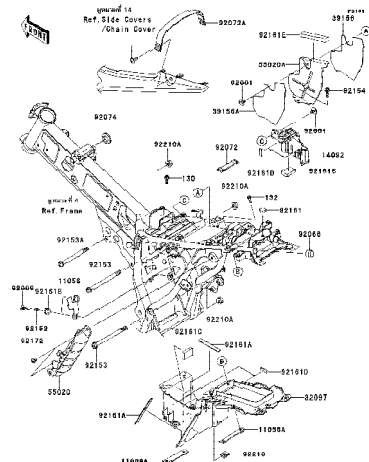
'14 KL110CEF

Chassis/ตัวถัง

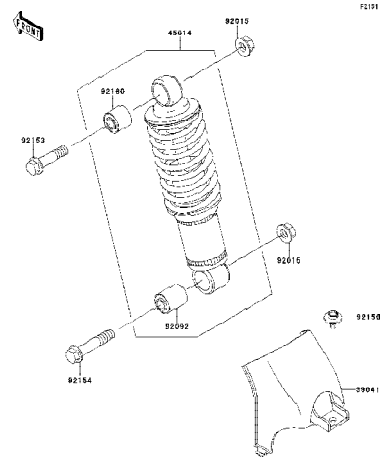
Pictorial Index/สารบัญรูปภาพ



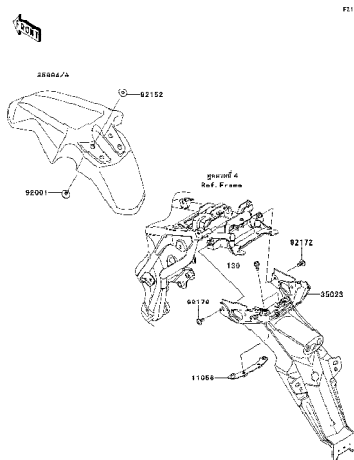
4	Frame - เฟรม
---	--------------



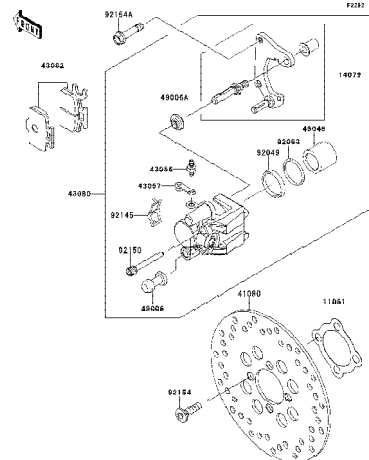
5 Frame Fittings - ส่วนประกอบในการยึดอุปกรณ์ต่างๆ



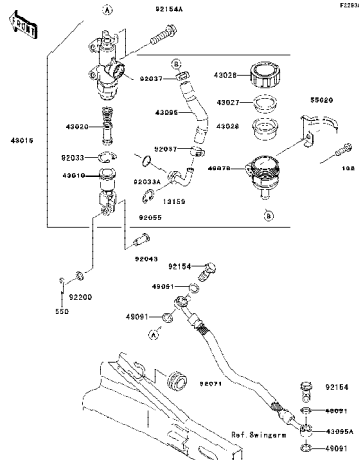
6	Suspension/Shock Absorber - โช้คอัพหลัง
---	---



7 Fenders - บังโคลนหน้า



8 Front Brake - เบรคหน้า

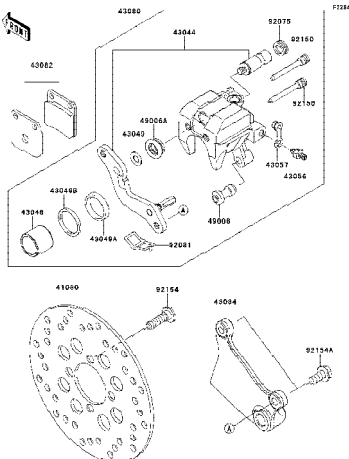


9	Rear Master Cylinder - แม่ปั้มเบรคหลัง
---	--

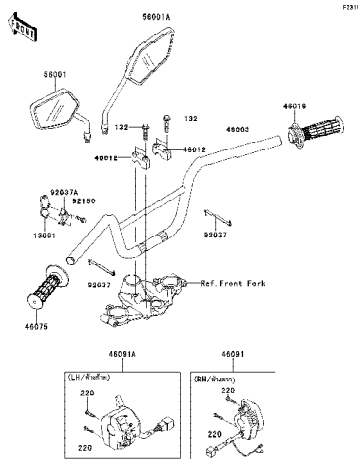
'14 KL110CEF

Chassis/ตัวถัง

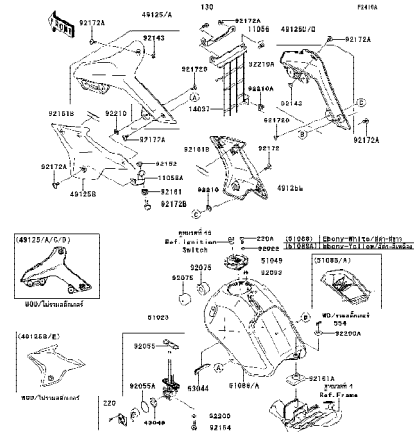
Pictorial Index/สารบัญรูปภาพ



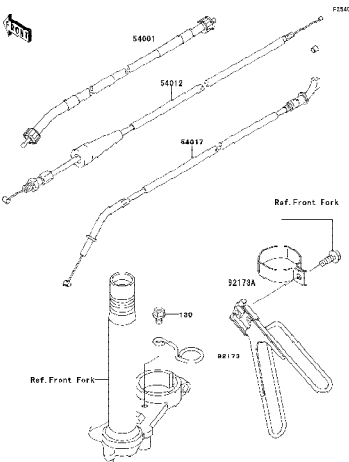
10	Rear Brake - เบรคหลัง
----	-----------------------



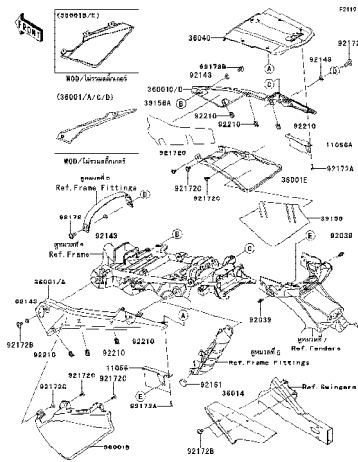
11	Handlebar - แฮนด์เลิ ^๒ บาร์
----	--



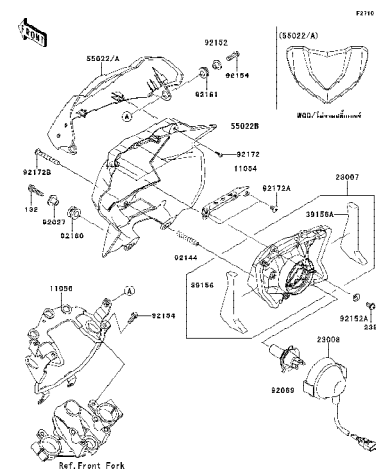
12	Fuel Tank - ถังน้ำมัน
----	-----------------------



13	Cables - สายต่างๆ
----	-------------------



14 Side Covers/Chain Cover - ฝาครอบข้าง/บังโซ่

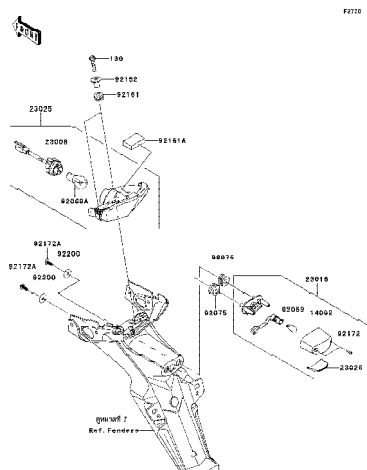


15	Headlight(s) - ไฟหน้า
----	-----------------------

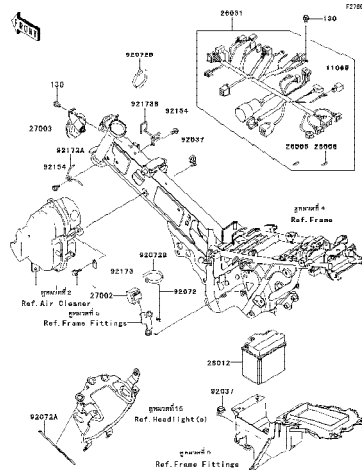
'14 KL110CEF

Chassis/ตัวถัง

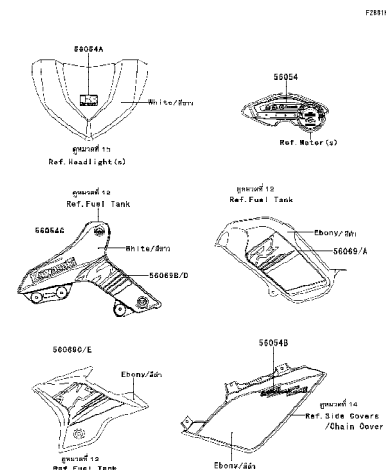
Pictorial Index/สารบัญรูปภาพ



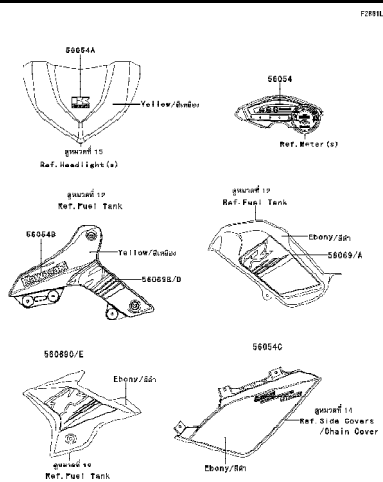
16	Taillight(s) - ไฟท้าย
----	-----------------------



17 Chassis Electrical Equipment - อุปกรณ์ไฟฟ้าต่างๆ



18 Decals(White) - ลายสติ๊กเกอร์(รถสีขาว)



19 Decals(Yellow) - ลายสติ๊กเกอร์(รถสีเหลือง)



This catalog covers:
'14 KL110CEF

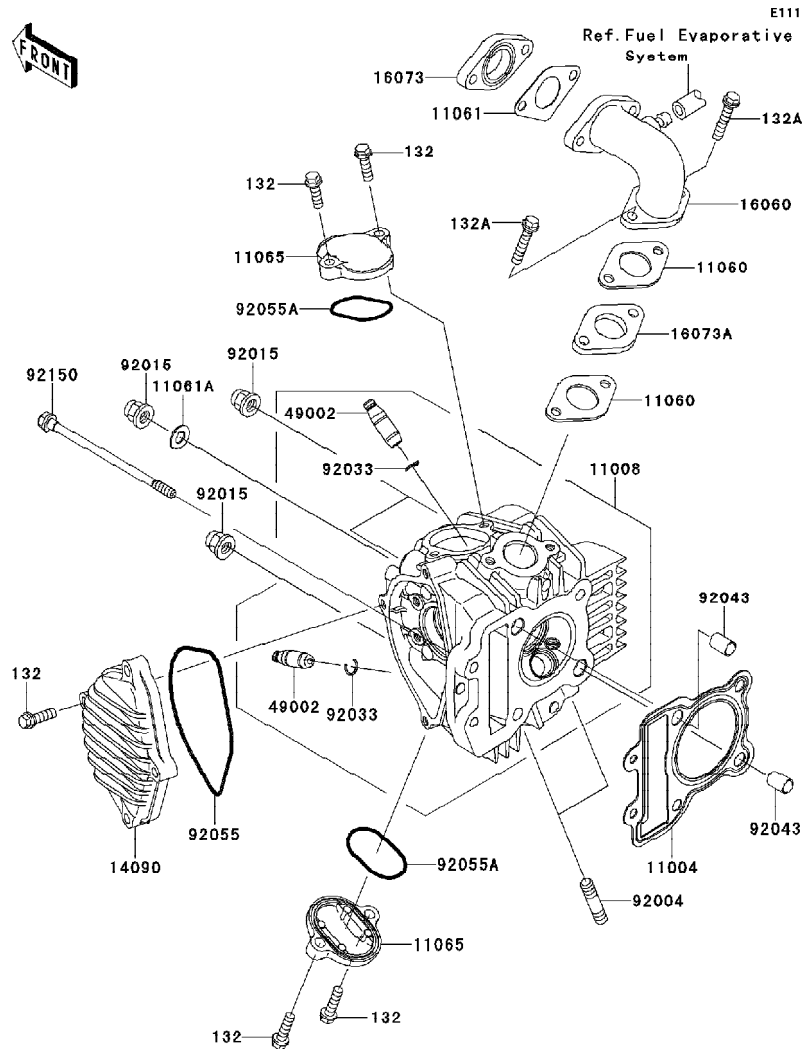
Engine-เครื่องยนต์

GROUP NO.

1

This page covers:

Cylinder Head-ฝาสูบ



Ref No.	Part No.	Description-English	Description-Thai	Quantity-KL110
	หมายเลขอะไหล่	ชื่ออะไหล่-อังกฤษ	ชื่ออะไหล่-ไทย	
11004	11004-0096	GASKET-HEAD	ปะเก็นฝาสูบ	1
11008	11008-0796	HEAD-COMP-CYLINDER	ฝาสูบ(ชุด)	1
11060	11060-1753	GASKET,INTAKE PIPE	ปะเก็นท่อไอดี	2
11061	11061-0844	GASKET,PIPE-CARBURETOR	ปะเก็นท่อไอดี	1
11061A	11061-0850	GASKET	ปะเก็น	1
11065	11065-1177	CAP,VALVE ADJUSTING	ฝาปิดช่องตั้งวาล์ว	2
14090	14090-1845	COVER,CAMSHAFT	ฝาปิดเพลาราวล้น	1
16060	16060-0747	PIPE-INTAKE	ท่อไอดี	1
16073	16073-1102	INSULATOR,CARBURETOR	แผ่นฉนวนท่อไอดี	1
16073A	16073-1108	INSULATOR,HEAD	แผ่นฉนวนท่อไอดี(ฝาสูบ)	1
49002	49002-1130	GUIDE-VALVE	ปลอกวาล์ว	2
92004	92004-1284	STUD,8X28.5	หลักยึดท่อไอเสีย	2
92015	92015-1151	NUT,CAP,8MM	น็อต 8 มม.	4
92033	92033-1247	RING-SNAP	คลิปล็อก	2
92043	92043-1264	PIN,8.2X10X14	สลักนุช 8.2X10X14 มม.	2
92055	92055-1651	RING-O,91X2.5	โอริงฝาปิดเพลาราวล้น	1
92055A	92055-1655	RING-O,ADJUST CAP	โอริงฝาปิดช่องตั้งวาล์ว	2
92150	92150-1761	BOLT,6X106	โบลท์ 6X106 มม.	2
132	132BA0620	BOLT-FLANGED-SMALL,6X20	โบลท์ 6X20 มม.	8
132A	132BA0630	BOLT-FLANGED-SMALL,6X30	โบลท์ 6X30 มม.	2

This catalog covers:
'14 KL110CEF

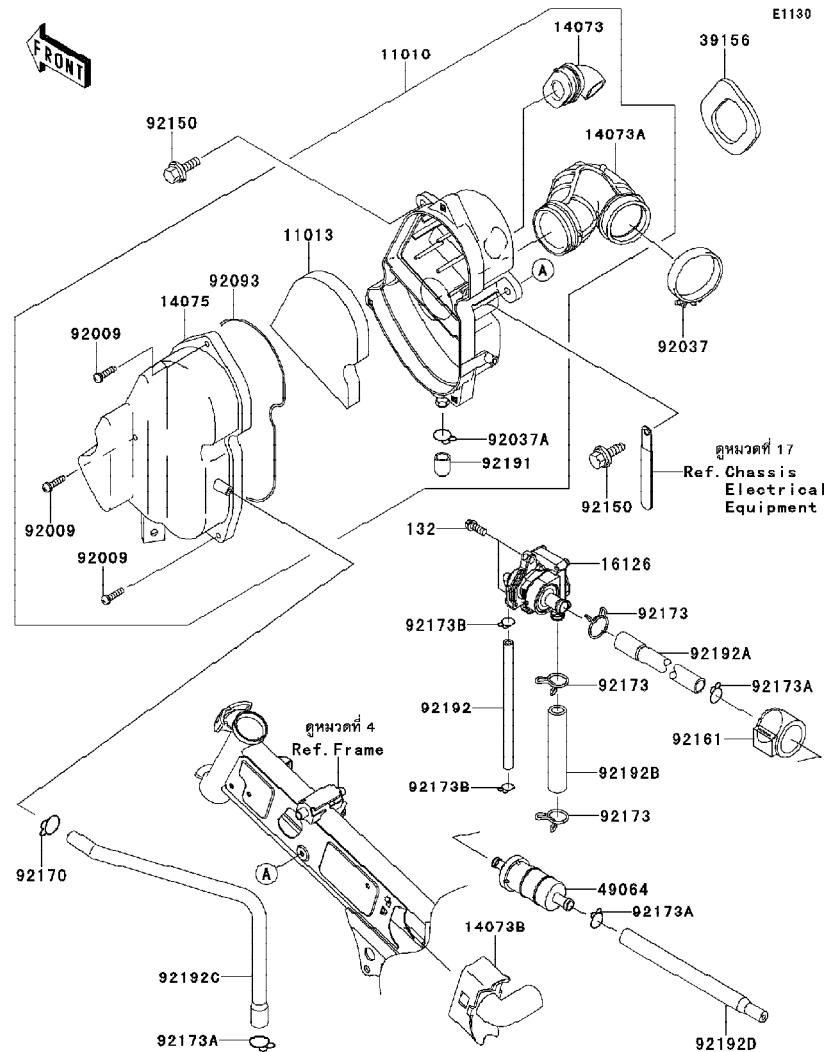
Engine-เครื่องยนต์

GROUP NO.

2

This page covers:

Air Cleaner-หม้อกรองอากาศ



Ref No.	Part No. หมายเลขอะไหล่	Description-English ชื่ออะไหล่-อังกฤษ	Description-Thai ชื่ออะไหล่-ไทย	Quantity-KL110			
				'14	CEF		
11010	11010-0767	FILTER-ASSY-AIR	หม้อกรองอากาศ(ชุด)	1			
11013	11013-1294	ELEMENT-AIR FILTER	ไส้กรองอากาศ	1			
14073	14073-0029	DUCT	ท่อยาง	1			
14073A	14073-1843	DUCT,CARBURETOR	ท่อยางคาร์บูเรเตอร์	1			
14073B	14073-1855	DUCT	ท่ออากาศ	1			
14075	14075-1114	CAP-ASSY	ฝาครอบหม้อกรองอากาศ	1			
16126	16126-0060	VALVE,2ND AIR	วาล์วอากาศ	1			
39156	39156-0023	PAD	แผ่นรอง	1			
49064	49064-0002	FILTER-AIR,2ND	ตัวกรองอากาศ	1			
92009	92009-1990	SCREW,M5X20	สกรู 5X20 มม.	3			
92037	92037-1305	CLAMP	เข็มขัดรัดท่อยาง	1			
92037A	92037-1900	CLAMP,14.5MM	เข็มขัดรัด 14.5 มม.	1			
92093	92093-0600	SEAL,AIR CLEANER	ซีลหม้อกรองอากาศ	1			
92150	92150-1339	BOLT,FLANGED,6X20	bolt พร้อมแหวน 6X20 มม.	2			
92161	92161-0899	DAMPER	ยางรอง	1			
92170	92170-1796	CLAMP,11.6MM	เข็มขัดรัดท่อยาง	1			
92173	92173-0765	CLAMP	เข็มขัด	3			
92173A	92173-0814	CLAMP,15MM	เข็มขัด	3			
92173B	92173-1190	CLAMP	คลิปรัดท่อ	2			
92191	92191-0030	TUBE,11X15X20	ท่อยาง 11X15X20 มม.	1			
92192	92192-0922	TUBE,5X9X144	ท่อยาง 5X9X144 มม.	1			
92192A	92192-0923	TUBE,ACV-2ND AIR FILTER	ท่อยาง	1			
92192B	92192-0924	TUBE,ACV-MUFFLER	ท่อยาง	1			
92192C	92192-0925	TUBE,BREATHER	ท่อยาง	1			
92192D	92192-0926	TUBE,2ND AIR FILTER	ท่อยาง	1			
132	132BA0616	BOLT-FLANGED-SMALL,6X16	bolt 6X16 มม.	2			

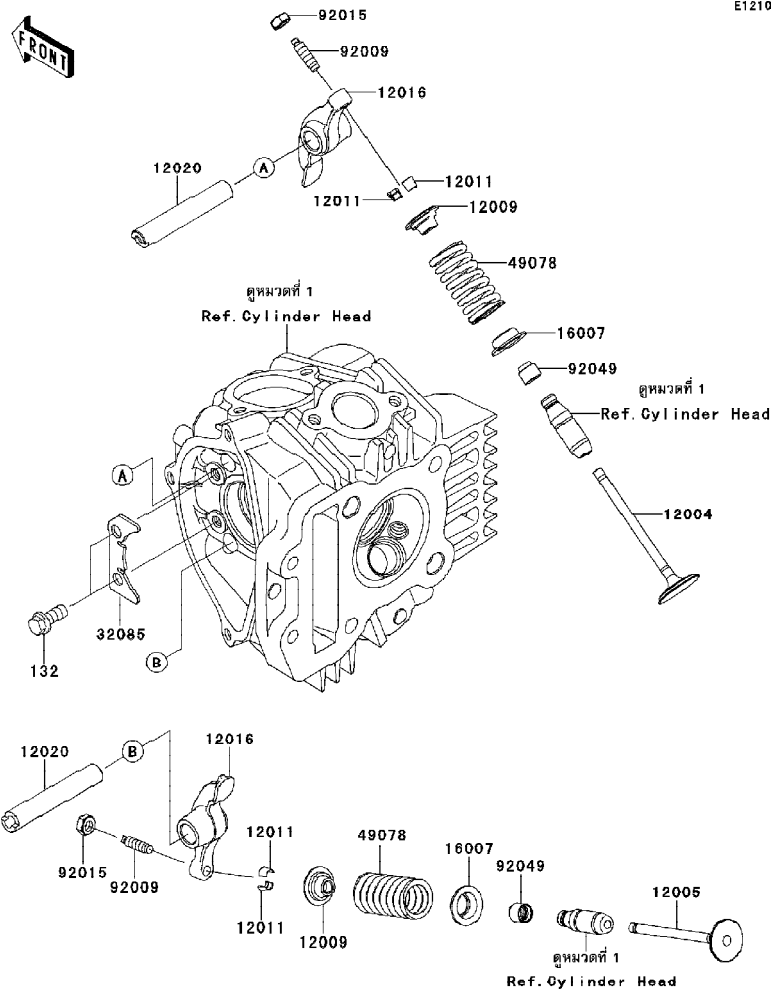
This catalog covers:
'14 KL110CEF

Engine-เครื่องยนต์

GROUP NO.

3

This page covers:
Valve(s)-วาล์ว



E1210

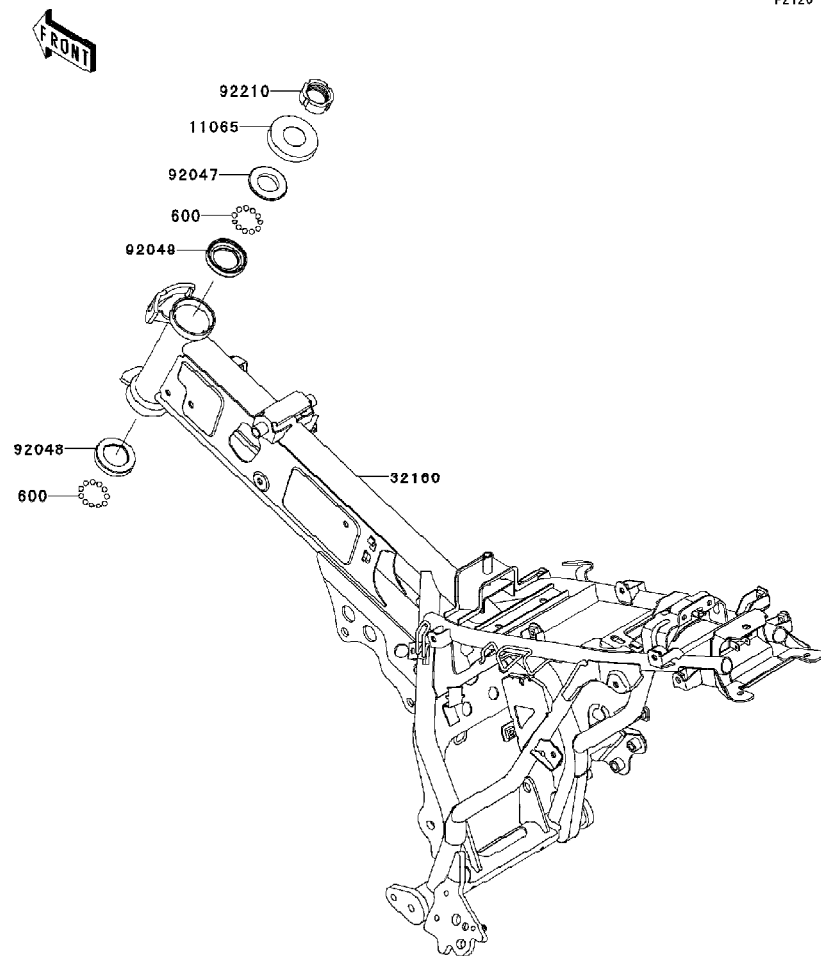
Ref No.	Part No.	Description-English	Description-Thai	Quantity-KL110
	หมายเลขอะไหล่	ชื่ออะไหล่-อังกฤษ	ชื่ออะไหล่-ไทย	14
				CEF
12004	12004-0045	VALVE-INTAKE	วาล์วไอดี	1
12005	12005-0058	VALVE-EXHAUST	วาล์วไอเสีย	1
12009	12009-1073	RETAINER-VALVE SPRING	จานรองสปริงวาล์ว	2
12011	12011-1053	COLLET	ปะกับวาล์ว	4
12016	12016-0001	ARM-ROCKER	กระเดื่องวาล์ว	2
12020	12020-0010	SHAFT-ROCKER	แกนกระเดื่องวาล์ว	2
16007	16007-1187	SEAT-SPRING, VALVE	แผ่นรองสปริงวาล์ว	2
32085	32085-0739	STOPPER	แผ่นล๊อค	1
49078	49078-1212	SPRING-ENGINE VALVE	สปริงวาล์ว	2
92009	92009-1109	SCREW, VALVE ADJUST	สกรูตั้งวาล์ว	2
92015	92015-1137	NUT, VALVE ADJUST LOCK	น็อตล็อกสกรูตั้งวาล์ว	2
92049	92049-1349	SEAL-OIL, VSB 4.3 7.5 5.3 8.3	ซีลกันวาล์ว	2
132	132BA0614	BOLT-FLANGED-SMALL, 6X14	โบลท์ 6X14 มม.	2

This catalog covers:
'14 KL110CEF

Chassis-ตัวถัง

GROUP NO.
4

This page covers:
Frame-เฟรม



Ref No.	Part No. หมายเลขอะไหล่	Description-English ชื่ออะไหล่-อังกฤษ	Description-Thai ชื่ออะไหล่-ไทย	Quantity-KL110			
				'14			
				CEF			
11065	11065-0383	CAP,STEERING STEM	ฝาปิด				1
32160	32160-0703-26M	FRAME-COMP,F.M.GRAY	เฟรม-สีเทา				1
92047	92047-014	CONE,STEERING STEM BEARING	รางลูกปืนคอ-ชั้นบน				1
92048	92048-009	RACE,STEERING STEM BEARING	รางลูกปืนคอ-ชั้นกลาง				2
92210	92210-0727	NUT,STEERING STEM,25MM	น็อต				1
600	600A0600	BALL-STEEL,3/16	เม็ดลูกปืน 3/16				46

This catalog covers:
'14 KL110CEF

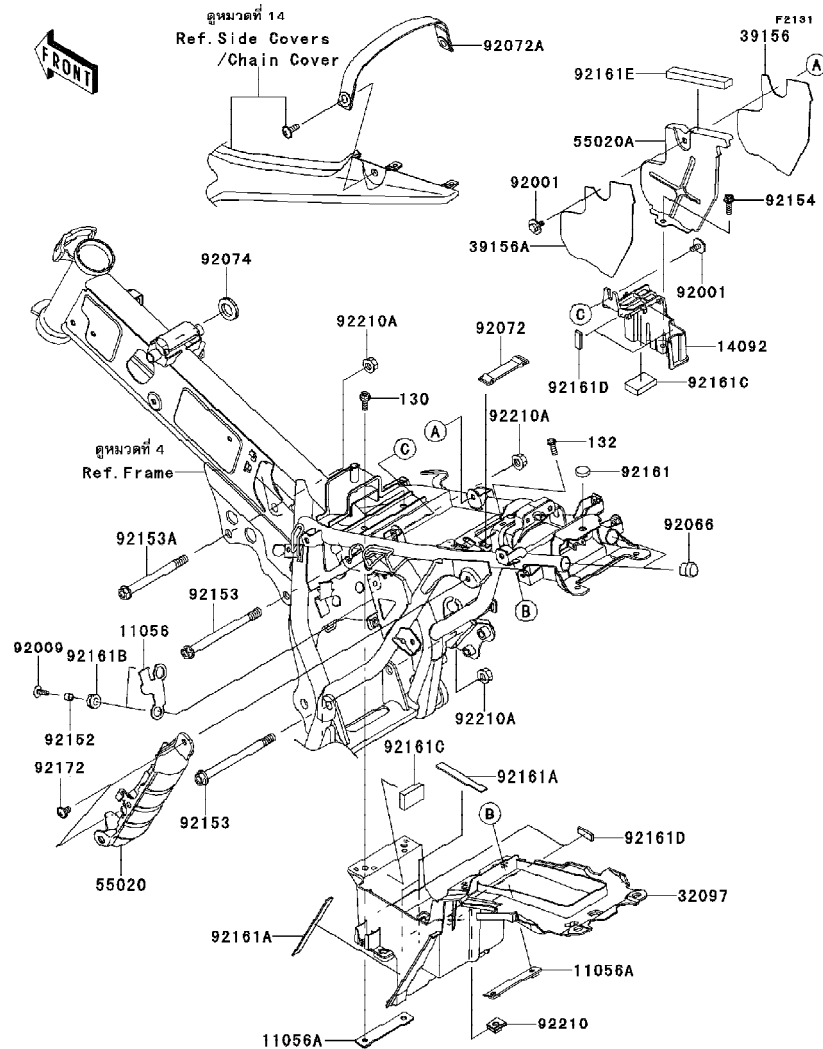
Chassis-ตัวถัง

GROUP NO.

5

This page covers:

Frame Fittings-ส่วนประกอบในการยึดอุปกรณ์ต่างๆ



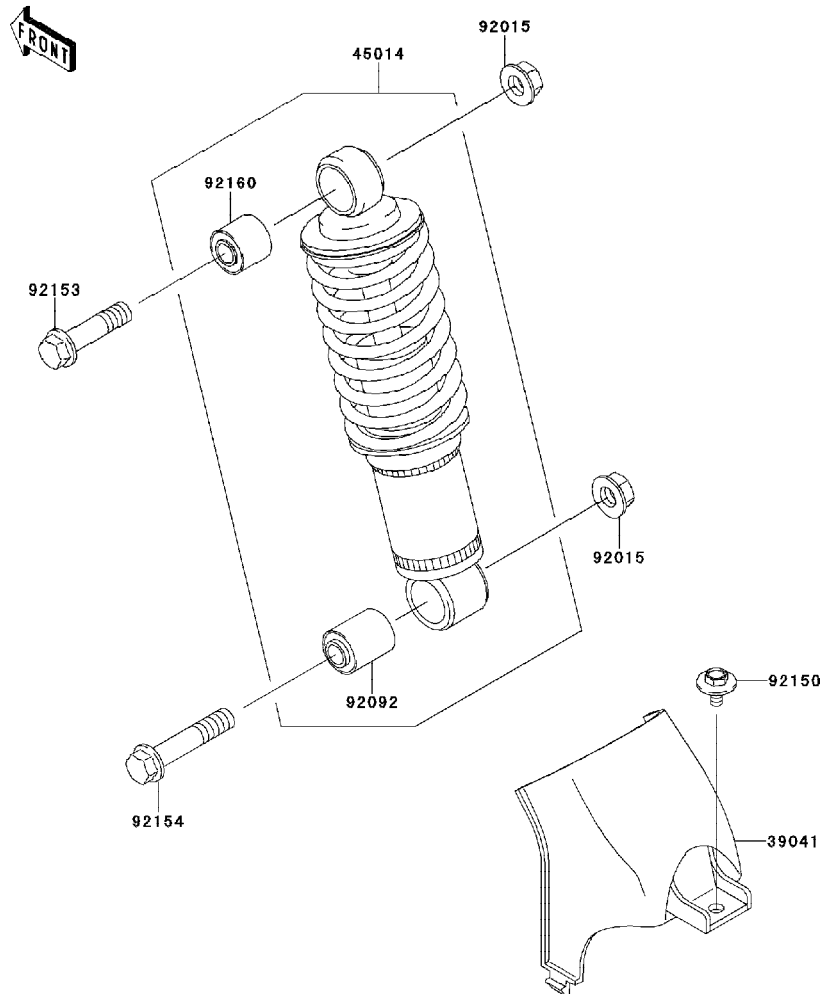
Ref No.	Part No. หมายเลขอะไหล่	Description-English ชื่ออะไหล่-อังกฤษ	Description-Thai ชื่ออะไหล่-ไทย	Quantity-KL110			
				'14	CEF		
11056	11056-1012	BRACKET	ขายึด	1			
11056A	11056-2642	BRACKET	ขายึด	2			
14092	14092-0247	COVER,BATTERY	ฝาปิดฝาครอบแบตเตอรี่	1			
32097	32097-0035	CASE-BATTERY	กล่องแบตเตอรี่	1			
39156	39156-0719	PAD	แผ่นรอง	1			
39156A	39156-0751	PAD	แผ่นรอง	1			
55020	55020-0577	GUARD,CANISTER	ฝาครอบคานิสเตอร์	1			
55020A	55020-0599	GUARD	แผ่นกันความร้อน	1			
92001	92001-1926	BOLT,6X14	โบลท์ 6X14 มม.	2			
92009	92009-1621	SCREW,6X16	สกรู	2			
92066	92066-1484	PLUG	จุกยาง	2			
92072	92072-0154	BAND,TOOL	ยางรัดเครื่องมือ	1			
92072A	92072-0155-MA	BAND,GRIP,BLACK	สายรัดเบาะสีดำ	1			
92074	92074-027	PLUG,25X2.5	จุกยาง	1			
92152	92152-0992	COLLAR,6.5X8.5X8	ปลอก	2			
92153	92153-0306	BOLT,FLANGED,10X125	โบลท์ 10X125 มม.	2			
92153A	92153-0307	BOLT,FLANGED,10X100	โบลท์ 10X100 มม.	1			
92154	92154-0474	BOLT,FLANGED,6X20	โบลท์	1			
92161	92161-0336	DAMPER	ยางรอง	1			
92161A	92161-0543	DAMPER	ยางรอง	3			
92161B	92161-0685	DAMPER	ยางรอง	2			
92161C	92161-0882	DAMPER,27X42X10	ยางรอง	2			
92161D	92161-0969	DAMPER,10X30X4	ยางรอง	4			
92161E	92161-0977	DAMPER,12X105X10	ยางรอง	1			
92172	92172-0853	SCREW,6X12	สกรู 6X12 มม.	2			
92210	92210-0218	NUT,6MM	น็อต 6 มม.	1			
92210A	92210-0869	NUT,FLANGED,10MM	น็อต 10 มม.	3			
130	130BA0616	BOLT-FLANGED,6X16	โบลท์ 6X16 มม.	2			
132	132BA0616	BOLT-FLANGED-SMALL,6X16	โบลท์ 6X16 มม.	2			

This catalog covers:
'14 KL110CEF

Chassis-ตัวถัง

GROUP NO.
6

This page covers:
Suspension/Shock Absorber-โช้คอัพหลัง



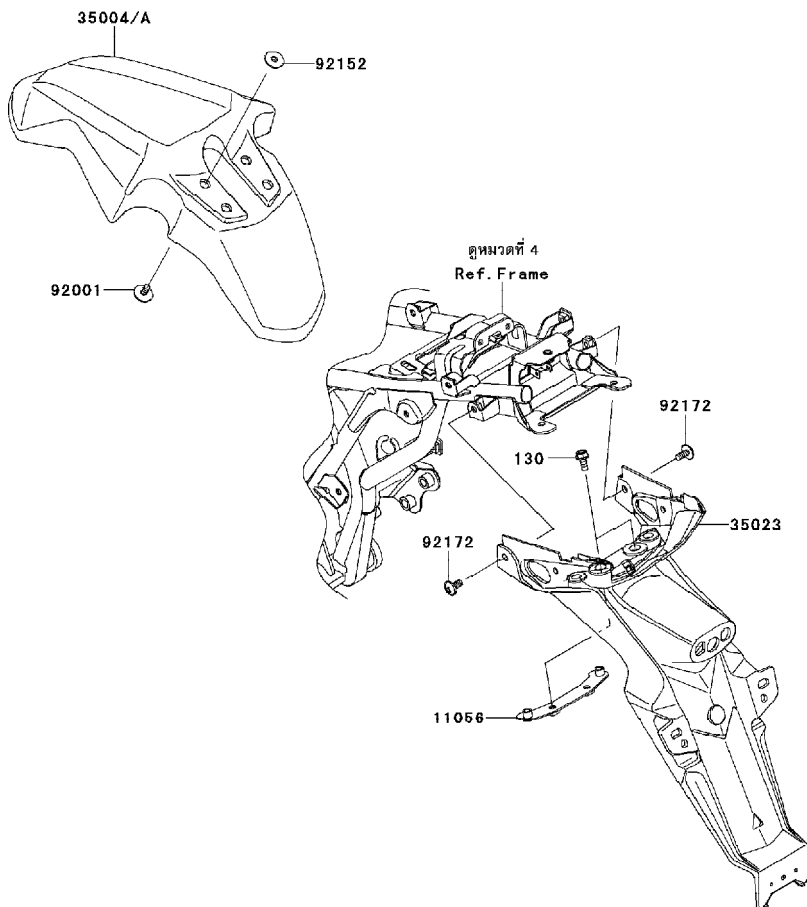
Ref No.	Part No.	Description-English ชื่ออะไหล่-อังกฤษ	Description-Thai ชื่ออะไหล่-ไทย	Quantity-KL110			
				'14	CEF		
39041	39041-1098	COVER-SHOCKABSORBER	ฝาครอบโช้คอัพหลัง	1			
45014	45014-0437-VM	SHOCKABSORBER,S.RED	โช้คอัพหลังสีแดง	1			
92015	92015-1415	NUT,FLANGED,10MM	น็อต 10 มม.	2			
92092	92092-1079	BUSHING-RUBBER	บุชโช้คอัพหลัง	1			
92150	92150-1133	BOLT,6X14	โบลท์ 6X14 มม.	1			
92153	92153-1261	BOLT,FLANGED,10X40	โบลท์ 10X40 มม.	1			
92154	92154-0468	BOLT,FLANGED,10X50	โบลท์	1			
92160	92160-1018	DAMPER,SHOCKABSORBER	บุชยางยัดโช้คอัพหลัง	1			

This catalog covers:
'14 KL110CEF

Chassis-ตัวถัง

GROUP NO.
7

This page covers:
Fenders-บังโคลน



F2170

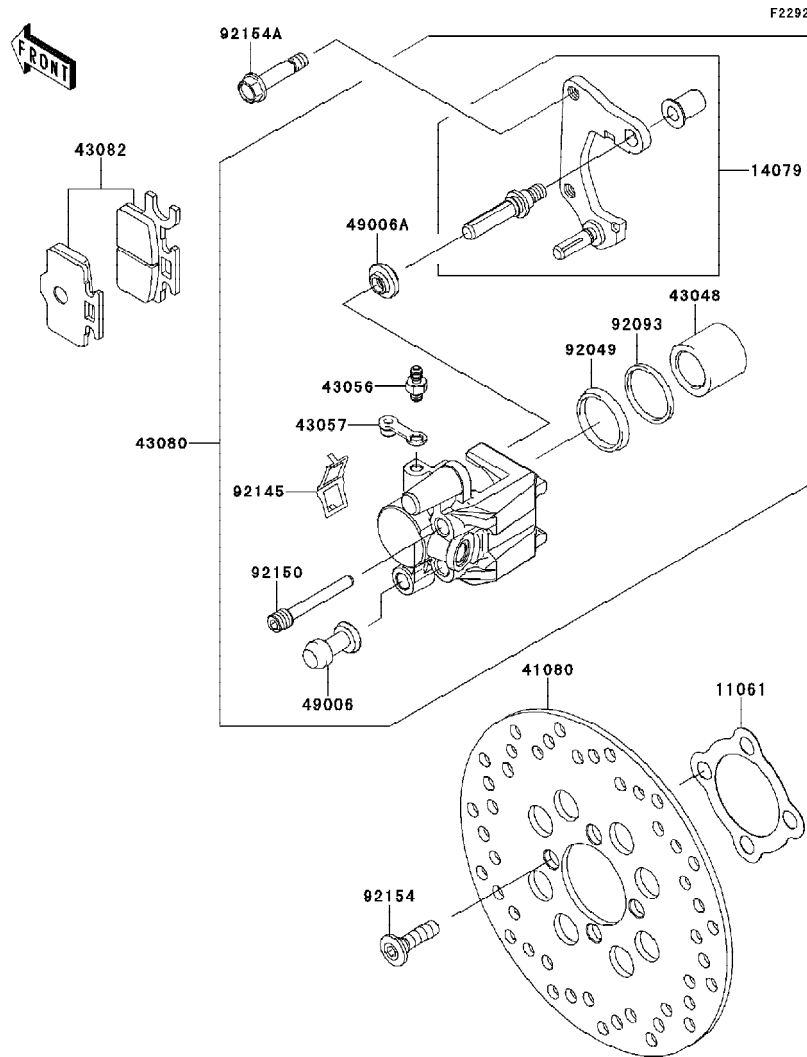
Ref No.	Part No.	Description-English	Description-Thai	Quantity-KL110
	หมายเลขอะไหล่	ชื่ออะไหล่-อังกฤษ	ชื่ออะไหล่-ไทย	
11056	11056-2639	BRACKET	ขายึด	1
35004	35004-0149-266	FENDER-FRONT,B.WHITE	บังโคลนหน้า-สีขาว	1
35004A	35004-0149-33H	FENDER-FRONT,S.YELLOW	บังโคลนหน้า-สีเหลือง	1
35023	35023-0191-6Z	FENDER-REAR,F.BLACK	บังโคลนหลังสีดำ	1
92001	92001-1926	BOLT,6X14	โบลท์ 6X14 มม.	4
92152	92152-1684	COLLAR	นุ้ครอบ	4
92172	92172-0394	SCREW,6X12	สกรู 6X12 มม.	2
130	130BA0614	BOLT-FLANGED,6X14	โบลท์ 6X14 มม.	2

This catalog covers:
'14 KL110CEF

Chassis-ตัวถัง

GROUP NO.
8

This page covers:
Front Brake-เบรคหน้า



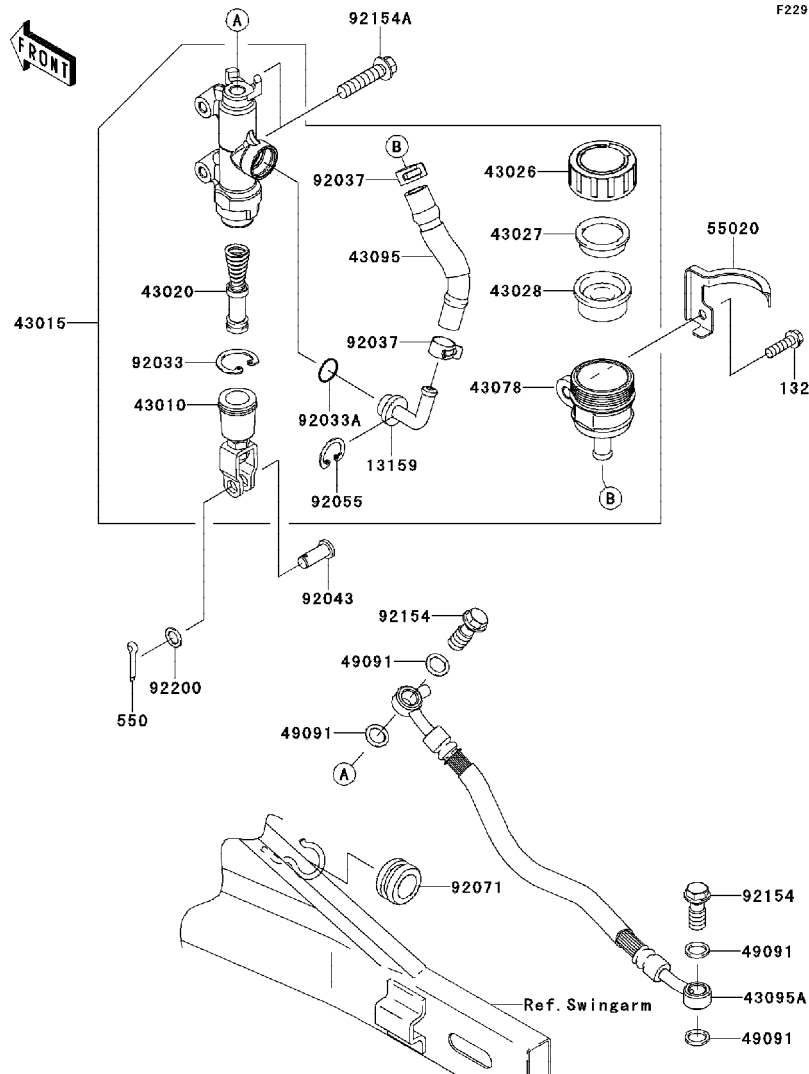
Ref No.	Part No.	Description-English ชื่ออะไหล่-อังกฤษ	Description-Thai ชื่ออะไหล่-ไทย	Quantity-KL110			
				'14	CEF		
11061	11061-0006	GASKET, REAR DISC	ปะเก้นจานดิสเบรค	1			
14079	14079-1130	HOLDER-ASSY, FRONT CALIPER	ขายึดก้ามดิสเบรคหน้า	1			
41080	41080-0205	DISC, FR	จานดิสเบรคหน้า	1			
43048	43048-1089	PISTON-CALIPER	ลูกสูบก้ามดิสเบรคหน้า	1			
43056	43056-1055	BREATHER	สกู๊ปไล่อากาศ	1			
43057	43057-1001	CAP-BREATHER	ยางปิดสกู๊ปไล่อากาศ	1			
43080	43080-0135-483	CALIPER-SUB-ASSY, R. GOLD	ก้ามดิสเบรคหลังสีทอง	1			
43082	43082-0096	PAD-ASSY-BRAKE	ผ้าดิสเบรค	1			
49006	49006-1088	BOOT, CALIPER	ยางกันฝุ่นสลักก้ามเบรค	1			
49006A	49006-1242	BOOT, CALIPER	ยางกันฝุ่นสลักก้ามเบรค	1			
92049	92049-1331	SEAL-OIL, PISTON	ซีล	1			
92093	92093-1272	SEAL, PISTON	ซีลลูกสูบเบรค	1			
92145	92145-1269	SPRING, PAD	สปริงล๊อคผ้าเบรค	1			
92150	92150-1144	BOLT	โบลท์	2			
92154	92154-0844	BOLT, SOCKET, 8X30	โบลท์ 8X30 มม.	4			
92154A	92154-1260	BOLT, FLANGED, 8X36	โบลท์ 8X36 มม.	2			

This catalog covers:
'14 KL110CEF

Chassis-ตัวถัง

GROUP NO.
9

This page covers:
Rear Master Cylinder-แม่ปั้มเบรคหลัง



Ref No.	Part No. หมายเลขอะไหล่	Description-English ชื่ออะไหล่-อังกฤษ	Description-Thai ชื่ออะไหล่-ไทย	Quantity-KL110			
				'14	CEF		
13159	13159-1056	CONNECTOR	ข้อต่อแม่ปั้มเบรคหลัง	1			
43010	43010-1062	ROD-ASSY-BRAKE	ก้านต่อคันเหยียบเบรค	1			
43015	43015-0593	CYLINDER-ASSY-MASTER	แม่ปั้มดิสเบรคหน้า(ชุด)	1			
43020	43020-1094	PISTON-COMP-BRAKE	ชุดซ่อมลูกสูบปั้ม	1			
43026	43026-1062	CAP-BRAKE	ฝาปิดถ้วยน้ำมันเบรค	1			
43027	43027-1053	PLATE-DIAPHRAGM	แผ่นรองยางไดอะแฟรม	1			
43028	43028-1065	DIAPHRAGM	ไดอะแฟรมกระปุกน้ำมันเบรค	1			
43078	43078-1080	RESERVOIR	ถ้วยน้ำมันเบรคหลัง	1			
43095	43095-0001	HOSE-BRAKE,RR MASTER CYLINDER	ท่อน้ำมันแม่ปั้มเบรคหลัง	1			
43095A	43095-0804	HOSE-BRAKE	ท่อน้ำมันเบรค	1			
49091	49091-0001	WASHER-SEAL,10.1X14.5X1.5	แหวนรอง	4			
55020	55020-1804	GUARD,RESERVOIR TANK	ชาล็คคกระปุกน้ำมันเบรค	1			
92033	92033-0079	RING-SNAP,20.9X24.6X1.2	แหวนล็อก	1			
92033A	92033-1186	RING-SNAP,20.5MM	แหวนล็อก	1			
92037	92037-1710	CLAMP	เข็มขัดรัดท่อยาง	2			
92043	92043-0004	PIN	สลัก	1			
92055	92055-0741	RING-O,14.8X2.4	โอริง	1			
92071	92071-0056	GROMMET,15X20X16	ลูกยางท่อน้ำมันเบรค	1			
92154	92154-0830	BOLT,OIL,10X23	โบลท์ท่อน้ำมัน	2			
92154A	92154-1312	BOLT,FLANGED,8X35	โบลท์ 8X35 มม.	2			
92200	92200-0587	WASHER,8.5X13X1	แหวนรอง 8.5X13X1	1			
132	132BB0620	BOLT-FLANGED-SMALL,6X20	โบลท์ 6X20 มม.	1			
550	550AA2015	PIN-COTTER,2.0X15	ปืนล็อก 2.0X15 มม.	1			

This catalog covers:
'14 KL110CEF

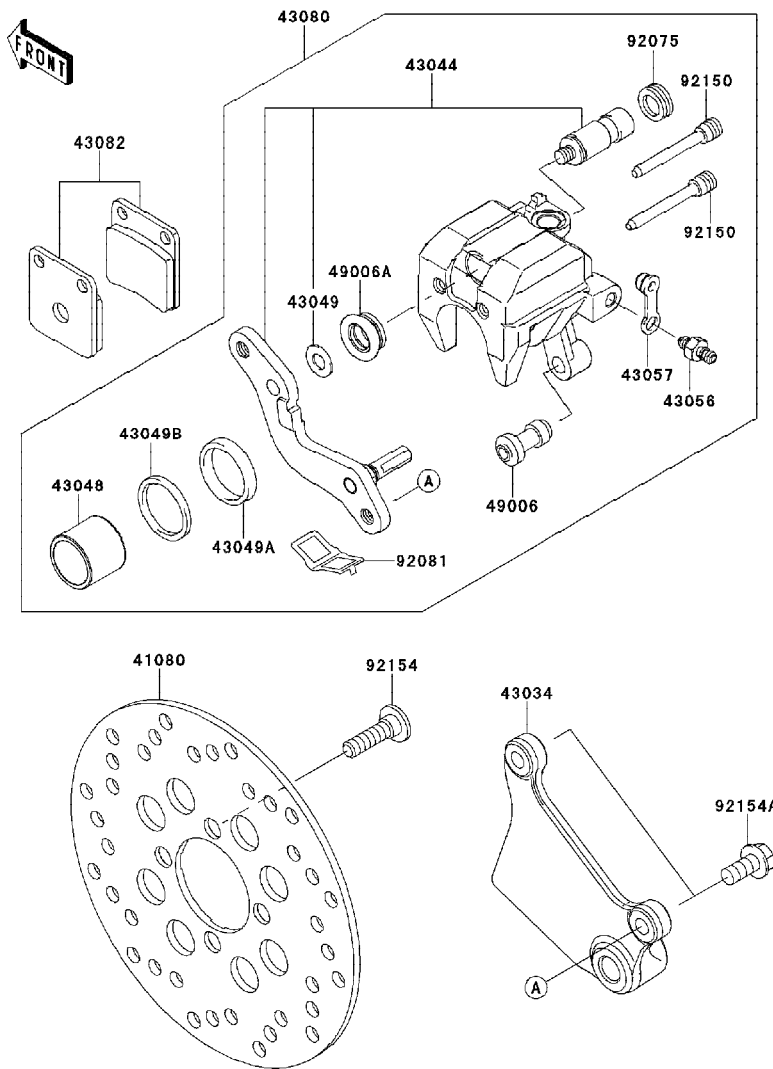
Chassis-ตัวถัง

GROUP NO.

10

This page covers:

Rear Brake-เบรคหลัง



F2294

Ref No.	Part No.	Description-English	Description-Thai	Quantity-KL110
		หมายเลขอะไหล่	ชื่ออะไหล่-อังกฤษ	ชื่ออะไหล่-ไทย
				14
				CEF
41080	41080-0561	DISC,RR	จานดิสเบรคหลัง	1
43034	43034-0069	HOLDER-BRAKE	ขวยึดก้ามดิสเบรคหลัง	1
43044	43044-1076	HOLDER-COMP-CALIPER,RR	ขาสลักก้ามเบรค(ชุด)	1
43048	43048-1090	PISTON-CALIPER	ลูกสูบก้ามดิสเบรคหลัง	1
43049	43049-1025	PACKING	แหวนปะเก็น	1
43049A	43049-1060	PACKING,PISTON SEAL	ซีลลูกสูบเบรค	1
43049B	43049-1061	PACKING,PISTON SEAL	ซีลกันฝุ่น	1
43056	43056-0004	BREATHER-BRAKE	สกรูไล่อากาศ	1
43057	43057-1001	CAP-BREATHER	ยางปิดสกรูไล่อากาศ	1
43080	43080-0132-483	CALIPER-SUB-ASSY,R.GOLD	ก้ามดิสเบรคหลังสีทอง	1
43082	43082-0043	PAD-ASSY-BRAKE	ผ้าดิสเบรค	1
49006	49006-1088	BOOT,CALIPER	ยางกันฝุ่นสลักก้ามเบรค	1
49006A	49006-1089	BOOT,CALIPER	ยางกันฝุ่นสลักก้ามเบรค	1
92075	92075-1414	DAMPER	ลูกยาง	1
92081	92081-1502	SPRING,PAD	สปริงล๊อคผ้าเบรค	1
92150	92150-1144	BOLT	bolt	2
92154	92154-0844	BOLT,SOCKET,8X30	bolt 8X30 มม.	4
92154A	92154-1261	BOLT,FLANGED,8X17	bolt 8X17 มม.	2

This catalog covers:
'14 KL110CEF

Chassis-ตัวถัง

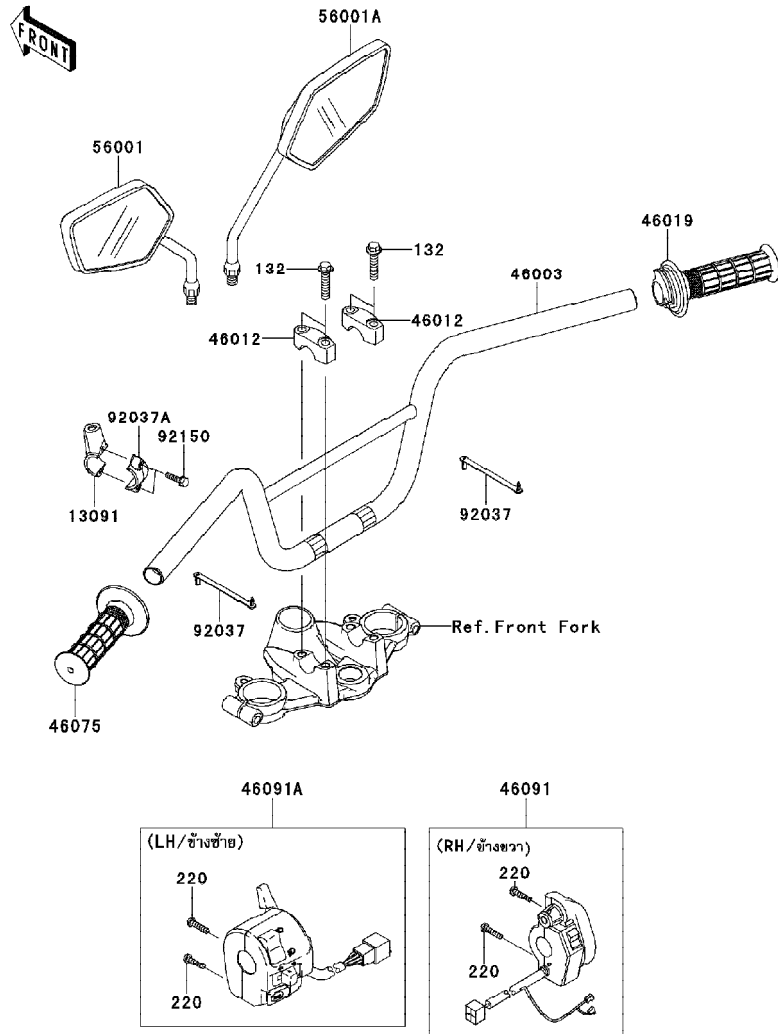
GROUP NO.

11

This page covers:

Handlebar-แฮนด์เล็บบาร์

F2310



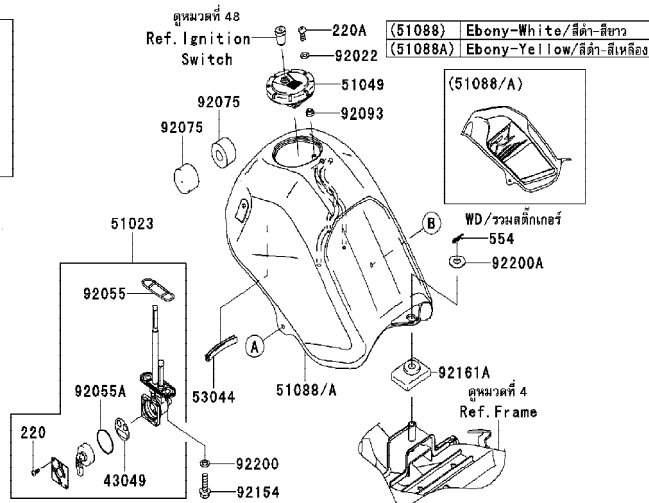
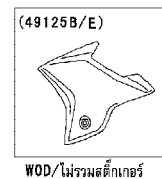
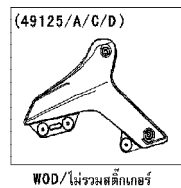
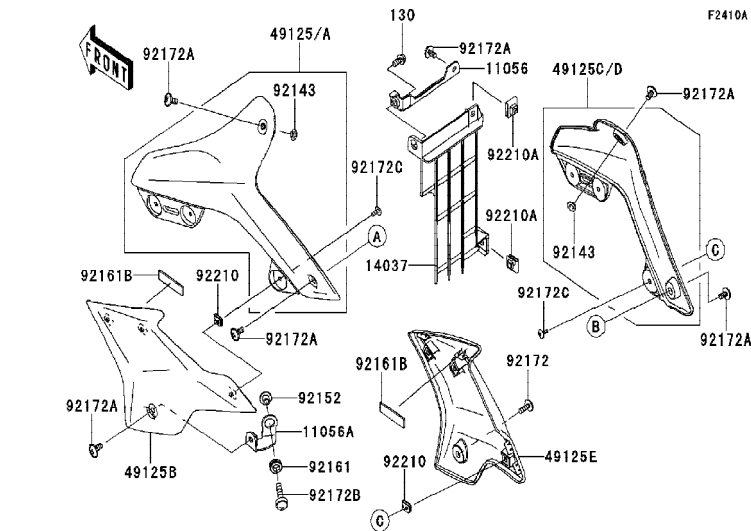
Ref No.	Part No. หมายเลขอะไหล่	Description-English ชื่ออะไหล่-อังกฤษ	Description-Thai ชื่ออะไหล่-ไทย	Quantity-KL110			
				'14			
				CEF			
13091	13091-1718	HOLDER,MIRROR	ขวยึดกระจกส่องหลัง	1			
46003	46003-0618-26M	HANDLE,F.M.GRAY	แฮนด์เล็บบาร์-สีเทา	1			
46012	46012-0101-21	HOLDER-HANDLE,UPP,F.BLACK	ปะกับบแฮนด์ตัวบนสีดำ	2			
46019	46019-0032	GRIP-ASSY,THROTTLE	ปลอกมือเร่ง	1			
46075	46075-1004	GRIP,LH	ยางปลอกมือ-ข้างซ้าย	1			
46091	46091-0210	HOUSING-ASSY-CONTROL,RH	สวิทช์แฮนด์-ข้างขวา(ชุด)	1			
46091A	46091-0272	HOUSING-ASSY-CONTROL,LH	สวิทช์แฮนด์-ข้างซ้าย(ชุด)	1			
56001	56001-0192	MIRROR-ASSY,LH	กระจกมองหลังข้างซ้าย	1			
56001A	56001-0193	MIRROR-ASSY,RH	กระจกมองหลังข้างขวา	1			
92037	92037-1163	CLAMP,SPEED,L=58	เข็มขัดรัดสายไฟ	2			
92037A	92037-1621	CLAMP,LEVER HOLDER	ปะกับบขวยึดกระจกส่องหลัง	1			
92150	92150-1389	BOLT,5X20	โบลท์ 5X20 มม.	2			
132	132E0835	BOLT-FLANGED-SMALL,8X35	โบลท์ 8X35 มม.	4			
220	220AB0525	SCREW-PAN-CROS,5X25	สกรู 5X25 มม.	4			

This catalog covers:
'14 KL110CEF

Chassis-ตัวถัง

GROUP NO.
12

This page covers:
Fuel Tank-ถังน้ำมัน (1/2)



Ref No.	Part No.	Description-English หมายเลขอะไหล่ ชื่ออะไหล่-อังกฤษ	Description-Thai ชื่ออะไหล่-ไทย	Quantity-KL110			
				'14	CEF		
11056	11056-0252	BRACKET,SCREEN	ขายึด	1			
11056A	11056-0948	BRACKET,SHROUD	ขายึด	1			
14037	14037-0112	SCREEN	ตะแกรง	1			
43049	43049-1091	PACKING,TAP VALVE	วาล์วก๊อกน้ำมัน	1			
49125	49125-0056-266	SHROUD,LH,UPP,B.WHITE	กระบังเครื่องยนต์ข้างซ้ายตัวบนสีขาขาว	1			
49125A	49125-0056-33H	SHROUD,LH,UPP,S.YELLOW	กระบังเครื่องยนต์ข้างซ้ายตัวบนสีเหลือง	1			
49125B	49125-0057-6C	SHROUD,LH,LWR,EBONY	กระบังเครื่องยนต์ข้างซ้ายตัวล่างสีดำ	1			
49125C	49125-0058-266	SHROUD,RH,UPP,B.WHITE	กระบังเครื่องยนต์ข้างขวาตัวบนสีขาขาว	1			
49125D	49125-0058-33H	SHROUD,RH,UPP,S.YELLOW	กระบังเครื่องยนต์ข้างขวาตัวบนสีเหลือง	1			
49125E	49125-0059-6C	SHROUD,RH,LWR,EBONY	กระบังเครื่องยนต์ข้างขวาตัวล่างสีดำ	1			
51023	51023-0039	TAP-ASSY,FUEL	ก๊อคน้ำมัน	1			
51049	51049-0047	CAP-TANK,FUEL	ฝาดังน้ำมันเชื้อเพลิง	1			
51088	51088-5385-H8	TANK-COMP-FUEL,EBONY	ถังน้ำมัน-สีดำ	1			
51088A	51088-5386-H8	TANK-COMP-FUEL,EBONY	ถังน้ำมัน-สีดำ	1			
53044	53044-1249	TRIM,L=60	ตัวรองขอบถังน้ำมัน	1			
92022	92022-1977	WASHER,5.1X10X1.0	แหวนรอง	2			
92055	92055-1112	RING-O,FUEL TAP PACKING	โอริงก๊อคน้ำมัน	1			
92055A	92055-1419	RING-O,TAP LEVER	โอริงวาล์วก๊อกน้ำมัน	1			
92075	92075-1115	DAMPER,FUEL TANK,FR	ยางรองถังน้ำมัน-อันหน้า	2			
92093	92093-1030	SEAL,FUEL TANK CAP	ซีลรองสกรูฝาดังน้ำมัน	1			
92143	92143-1331	COLLAR	ปลอกรอง	2			
92152	92152-0888	COLLAR,6.8X10X8.6	ปลอกรองสกรู	1			
92154	92154-0474	BOLT,FLANGED,6X20	โบลท์	2			
92161	92161-0266	DAMPER	ลูกยาง	1			
92161A	92161-0923	DAMPER,36X50	ยางรอง	1			
92161B	92161-1359	DAMPER	ลูกยาง	2			
92172	92172-0192	SCREW,6X18	สกรู 6X18 มม.	1			
92172A	92172-0394	SCREW,6X12	สกรู 6X12 มม.	6			
92172B	92172-0502	SCREW,6X22	สกรู 6X22 มม.	1			
92172C	92172-0715	SCREW,4X12	สกรู 4X12 มม.	6			

'14 KL110CEF

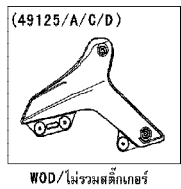
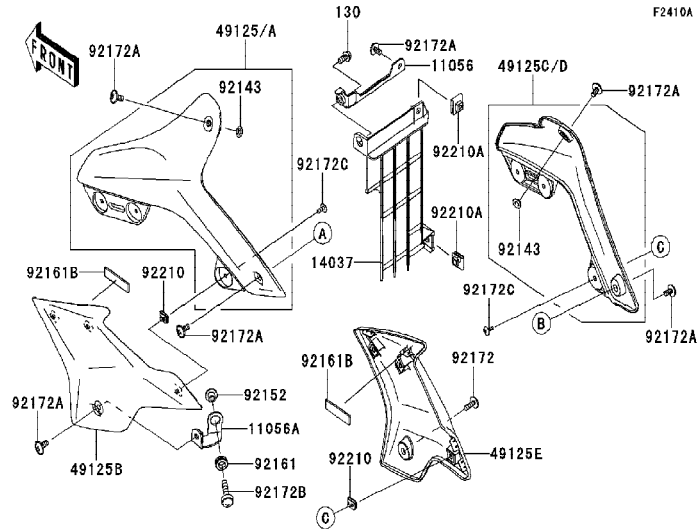
Chassis-ตัวถัง

GROUP NO. _____

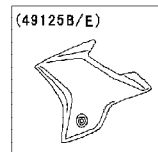
12

This page covers:

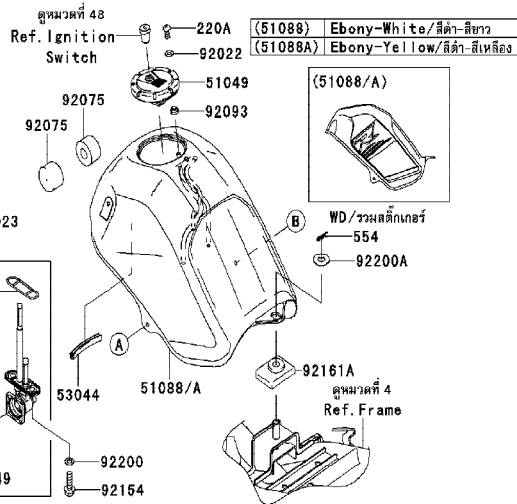
Fuel Tank-ถังน้ำมัน (2/2)



WOD/ไม่รวมสถิติเกอร์



WOD/ไม่รวมสติ๊กเกอร์



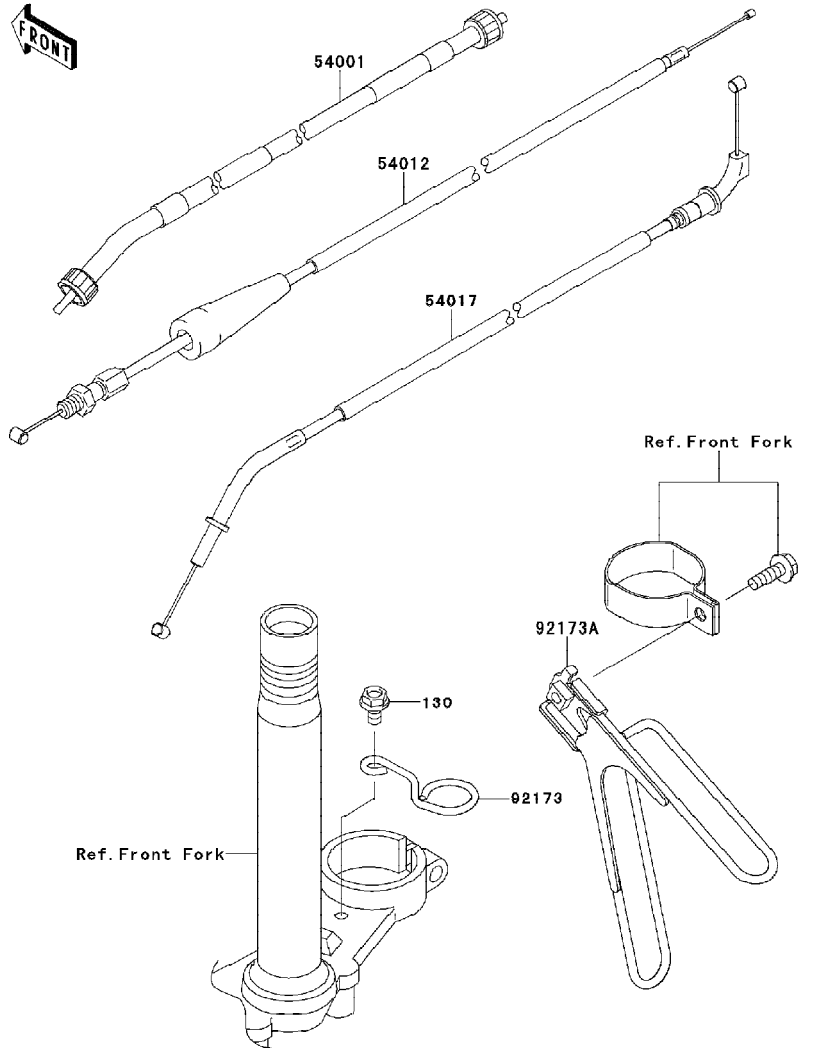
Ref	Part No.	Description-English	Description-Thai	Quantity-KL110
No.	หมายเลขอะไหล่	ชื่ออะไหล่-อังกฤษ	ชื่ออะไหล่-ไทย	14
				CEF
92200	92200-0117	WASHER,6.5X11.5X0.8	แหวนรอง 6.5X11.5X0.8 มม.	2
92200A	92200-0589	WASHER,10.5X24X1.6	แหวนรอง 10.5X24X1.6 มม.	1
92210	92210-0620	NUT,4MM	น็อต 4 มม.	6
92210A	92210-0633	NUT,6MM	น็อต 6 มม.	2
130	130BB0614	BOLT-FLANGED,6X14	โบลท์ 6X14 มม.	1
220	220AA0308	SCREW-PAN-CROS,3X8	สกรู 3X8 มม.	2
220A	220AA0510	SCREW-PAN-CROS,5X10	สกรู 5X10 มม.	2
554	554DA1000	PIN-SNAP,10MM	สลัก 10 มม.	1

This catalog covers:
'14 KL110CEF

Chassis-ตัวถัง

GROUP NO.
13

This page covers:
Cables-สายต่างๆ



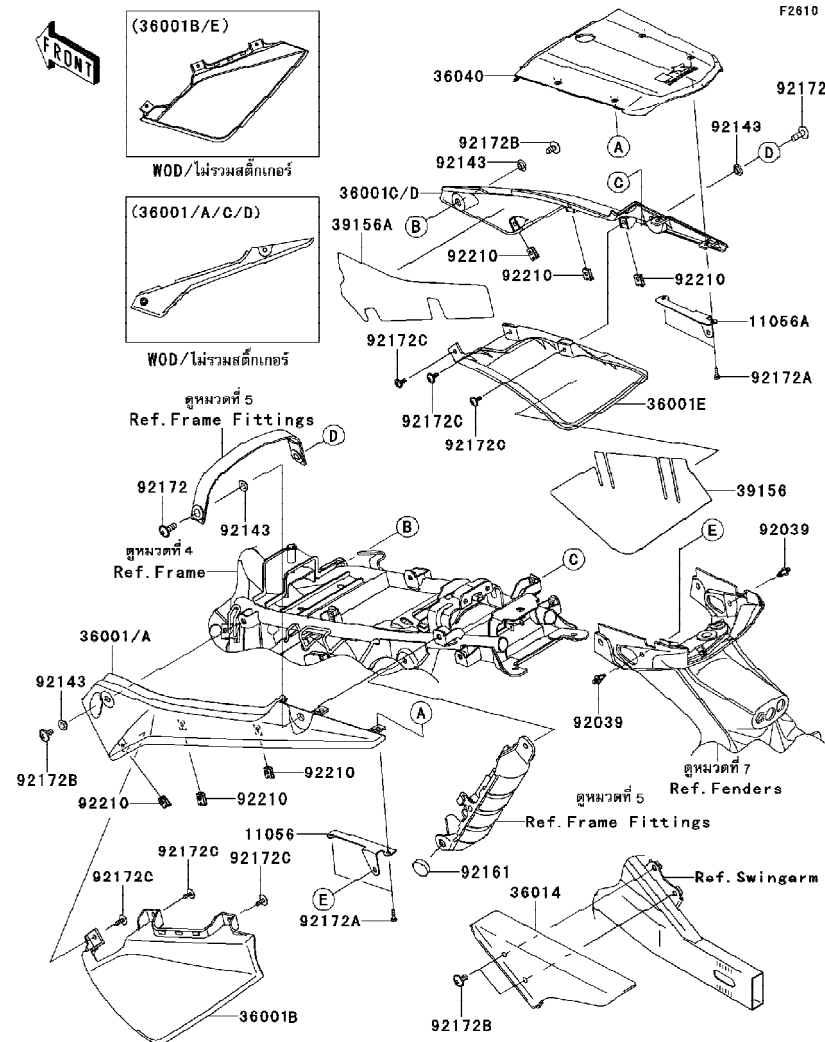
Ref No.	Part No. หมายเลขอะไหล่	Description-English ชื่ออะไหล่-อังกฤษ	Description-Thai ชื่ออะไหล่-ไทย	Quantity-KL110			
				'14			
				CEF			
54001	54001-0027	CABLE-SPEEDMETER	สายไมล์				1
54012	54012-0298	CABLE-THROTTLE	สายเร่ง				1
54017	54017-0052	CABLE-STARTER	สายใช้ค				1
92173	92173-0774	CLAMP	เข็มขัดรัด				1
92173A	92173-0834	CLAMP,METER CABLE	เข็มขัดรัด				1
130	130BA0610	BOLT-FLANGED,6X10	bolt 6X10 มม.				1

This catalog covers:
'14 KL110CEF

Chassis-ตัวถัง

GROUP NO.
14

This page covers:
Side Covers/Chain Cover-ฝาครอบข้าง/บังโซ่



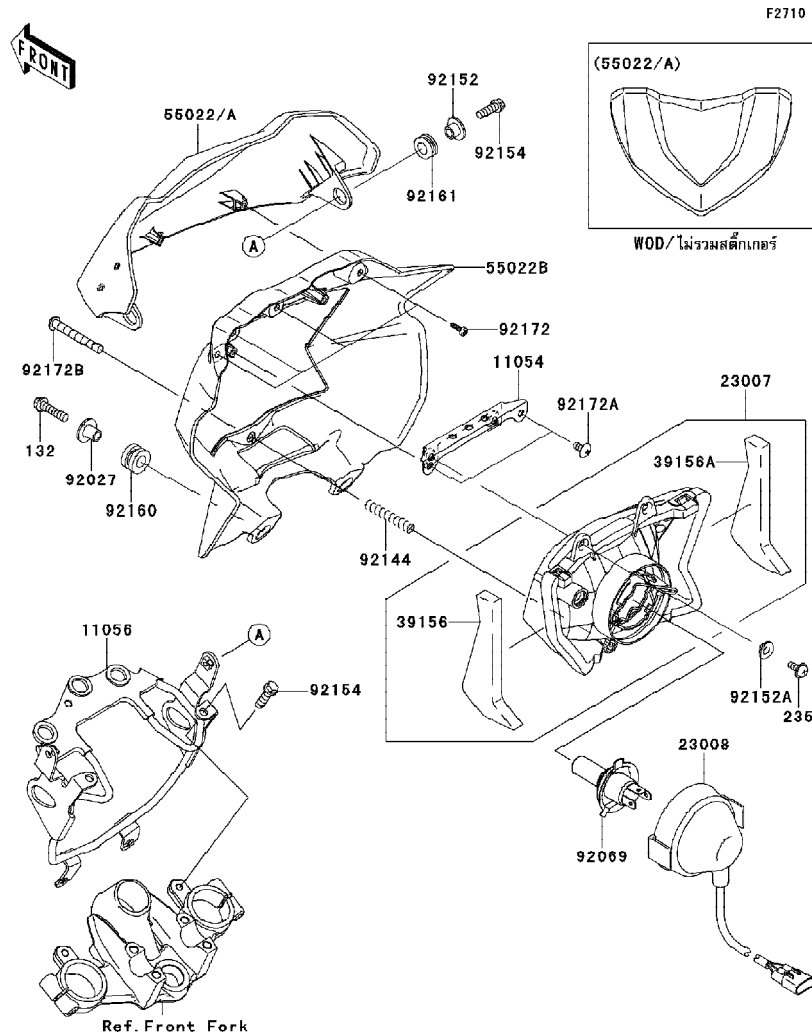
Ref No.	Part No.	Description-English	Description-Thai	Quantity-KL110
		หมายเลขอะไหล่	ชื่ออะไหล่-ไทย	14
		ชื่ออะไหล่-อังกฤษ		CEF
11056	11056-2640	BRACKET	ขายึด	1
11056A	11056-2641	BRACKET	ขายึด	1
36001	36001-0208-266	COVER-SIDE,LH,UPP,B.WHITE	ฝาครอบข้างซ้ายตัวบน-สีขาว	1
36001A	36001-0208-33H	COVER-SIDE,LH,UPP,S.YELLOW	ฝาครอบข้างซ้ายตัวบน-สีเหลือง	1
36001B	36001-0209-6C	COVER-SIDE,LH,LWR,EBONY	ฝาครอบข้างซ้ายตัวล่างสีดำ	1
36001C	36001-0210-266	COVER-SIDE,RH,UPP,B.WHITE	ฝาครอบข้างขวาตัวบน-สีขาว	1
36001D	36001-0210-33H	COVER-SIDE,RH,UPP,S.YELLOW	ฝาครอบข้างขวาตัวบน-สีเหลือง	1
36001E	36001-0211-6C	COVER-SIDE,RH,LWR,EBONY	ฝาครอบข้างขวาตัวล่างสีดำ	1
36014	36014-1169	CASE-CHAIN	บังโซ่	1
36040	36040-0107-6Z	COVER-TAIL,F.BLACK	ฝาครอบท้ายเบาะสีดำ	1
39156	39156-0650	PAD,SIDE COVER,RH,LWR	แผ่นรองฝาครอบข้าง	1
39156A	39156-0718	PAD,SIDE COVER,RH,UPP	แผ่นรองฝาครอบข้าง	1
92039	92039-0707	RIVET	หมุดยึด	2
92143	92143-1331	COLLAR	ปลอกกรอง	4
92161	92161-0336	DAMPER	ยางรอง	1
92172	92172-0192	SCREW,6X18	สกรู 6X18 มม.	2
92172A	92172-0233	SCREW,TAPPING,4X12	สกรู	4
92172B	92172-0394	SCREW,6X12	สกรู 6X12 มม.	4
92172C	92172-0743	SCREW,4X12	สกรู 4X12 มม.	6
92210	92210-0620	NUT,4MM	น็อต 4 มม.	6

This catalog covers:
'14 KL110CEF

Chassis-ตัวถัง

GROUP NO.
15

This page covers:
Headlight(s)-ไฟหน้า



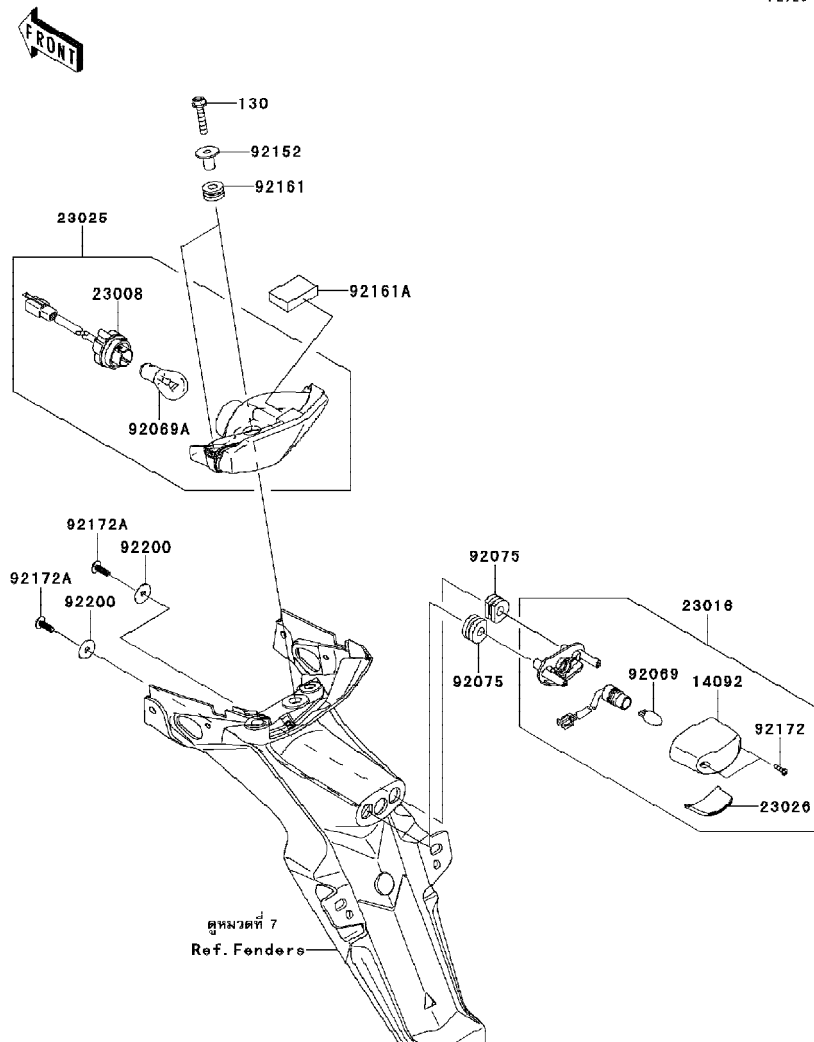
Ref No.	Part No.	Description-English	Description-Thai	Quantity-KL110			
				'14	CEF		
11054	11054-1069	BRACKET,HEAD LAMP	ขาคีคไฟหน้า	1			
11056	11056-0224	BRACKET,HEAD LAMP	ขาคีคฝาครอบไฟหน้า	1			
23007	23007-0160	LENS-COMP,HEAD LAMP	เลนส์ไฟหน้า	1			
23008	23008-0089	SOCKET-ASSY,HEAD LAMP	ขั้วไฟหน้า(ชุด)	1			
39156	39156-0598	PAD,HEAD LAMP,LH	แผ่นรอง	1			
39156A	39156-0599	PAD,HEAD LAMP,RH	แผ่นรอง	1			
55022	55022-0056-266	COVER-HEAD LAMP,UPP,B.WHITE	ฝาครอบไฟหน้าตัวบน-สีขาว	1			
55022A	55022-0056-33H	COVER-HEAD LAMP,UPP,S.YELLOW	ฝาครอบไฟหน้าตัวบน-สีเหลือง	1			
55022B	55022-0057-6C	COVER-HEAD LAMP,LWR,EBONY	ฝาครอบไฟหน้าตัวล่างสีดำ	1			
92027	92027-1920	COLLAR,L=14.1	ปลอกสกรู	2			
92069	92069-0016	BULB,12V 35/35W	หลอดไฟ 12V 35/35W	1			
92144	92144-2266	SPRING	สปริง	1			
92152	92152-0888	COLLAR,6.8X10X8.6	ปลอกรองสกรู	2			
92152A	92152-0990	COLLAR,5.5X7.9X4.7	ปลอกรองสกรู	2			
92154	92154-1062	BOLT,FLANGED-SMALL,6X18	โบลท์	4			
92160	92160-1167	DAMPER	ลูกยาง	2			
92161	92161-0266	DAMPER	ลูกยาง	2			
92172	92172-0233	SCREW,TAPPING,4X12	สกรู	4			
92172A	92172-0262	SCREW,TAPPING,5X10	สกรู 5X10 มม.	2			
92172B	92172-0311	SCREW,TAPPING,4X40	สกรู 4X40 มม.	1			
132	132BB0625	BOLT-FLANGED-SMALL,6X25	โบลท์ 6X25 มม.	2			
235	235AA0512	SCREW-PAN-WP-CROS,5X12	สกรู 5X12 มม.	2			

This catalog covers:
'14 KL110CEF

Chassis-ตัวถัง

GROUP NO.
16

This page covers:
Taillight(s)-ไฟท้าย



F2720

Ref No.	Part No.	Description-English	Description-Thai	Quantity-KL110
	หมายเลขอะไหล่	ชื่ออะไหล่-อังกฤษ	ชื่ออะไหล่-ไทย	
14092	14092-0001	COVER,LICENSE LAMP	ฝาครอบไฟส่องป้ายทะเบียน	1
23008	23008-0123	SOCKET-ASSY	ขั้วไฟท้าย(ชุด)	1
23016	23016-0047	LAMP-ASSY	ไฟส่องป้ายทะเบียน(ชุด)	1
23025	23025-0314	LAMP-TAIL	ไฟท้าย	1
23026	23026-0015	LENS,LICENSE LAMP	เลนส์ไฟส่องป้ายทะเบียน	1
92069	92069-1016	BULB,12V 5W	หลอดไฟ 12V 5W	1
92069A	92069-1084	BULB,12V 21/5W	หลอดไฟ 12V 21/5W	1
92075	92075-1870	DAMPER	ลูกยาง	2
92152	92152-1778	COLLAR,6.8X10X17.4	ปลอก 6.8X10X17.4 มม.	2
92161	92161-0163	DAMPER	ยางรอง	2
92161A	92161-1417	DAMPER,25X40X10	ยางรอง	1
92172	92172-0343	SCREW,TAPPING,2.9X13	สกรู 2.9X13 มม.	2
92172A	92172-0813	SCREW,TAPPING,5X16	สกรู 5X16 มม.	2
92200	92200-0284	WASHER,5.5X20X1.2	แหวนรอง 5.5X20X1.2 มม.	2
130	130BA0630	BOLT-FLANGED,6X30	bolt 6X30 มม.	2

'14 KL110CEF

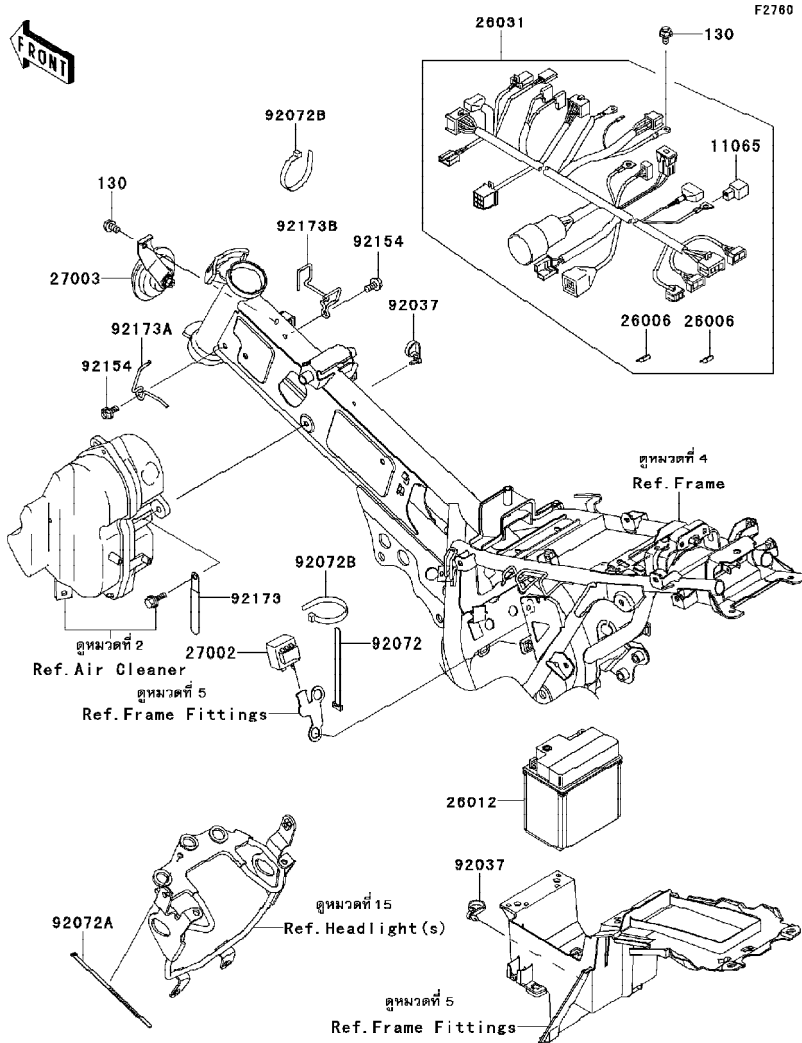
Chassis-ตัวถัง

GROUP NO.

17

This page covers:

Chassis Electrical Equipment-อุปกรณ์ไฟฟ้าต่างๆ



Ref	Part No.	Description-English	Description-Thai	Quantity-KL110
No.	หมายเลขอะไหล่	ชื่ออะไหล่-อังกฤษ	ชื่ออะไหล่-ไทย	14
				CEF
11065	11065-0712	CAP	ฝาปิด	1
26006	26006-1007	FUSE, BLADE, 10A, RED	ฟิวส์ 10A-R	2
26012	26012-0616	BATTERY, YTZ4V, 12V 3AH	แบตเตอรี่ YTZ4V, 12V 3AH	1
26031	26031-1236	HARNESS, MAIN	สายไฟเมน (ชุด)	1
27002	27002-1103	RELAY-ASSY, TURN SIGNAL (MITSUBA)	รีเลย์ไฟเลี้ยว	1
27003	27003-0034	HORN	แตร	1
92037	92037-1163	CLAMP, SPEED, L=58	เข็มขัดรัดสายไฟ	2
92072	92072-030	BAND, L=123	เข็มขัดรัดสาย 123 มม.	1
92072A	92072-0712	BAND	สายรัด	1
92072B	92072-1195	BAND, L=202	เข็มขัดรัดสาย 202 มม.	4
92154	92154-0983	BOLT, FLANGED, 6X12	โบลท์ 6X12 มม.	2
92173	92173-0292	CLAMP	เข็มขัดรัด	1
92173A	92173-0295	CLAMP	เข็มขัดรัด	1
92173B	92173-0730	CLAMP	เข็มขัดรัด	1
130	130BA0610	BOLT-FLANGED, 6X10	โบลท์ 6X10 มม.	2

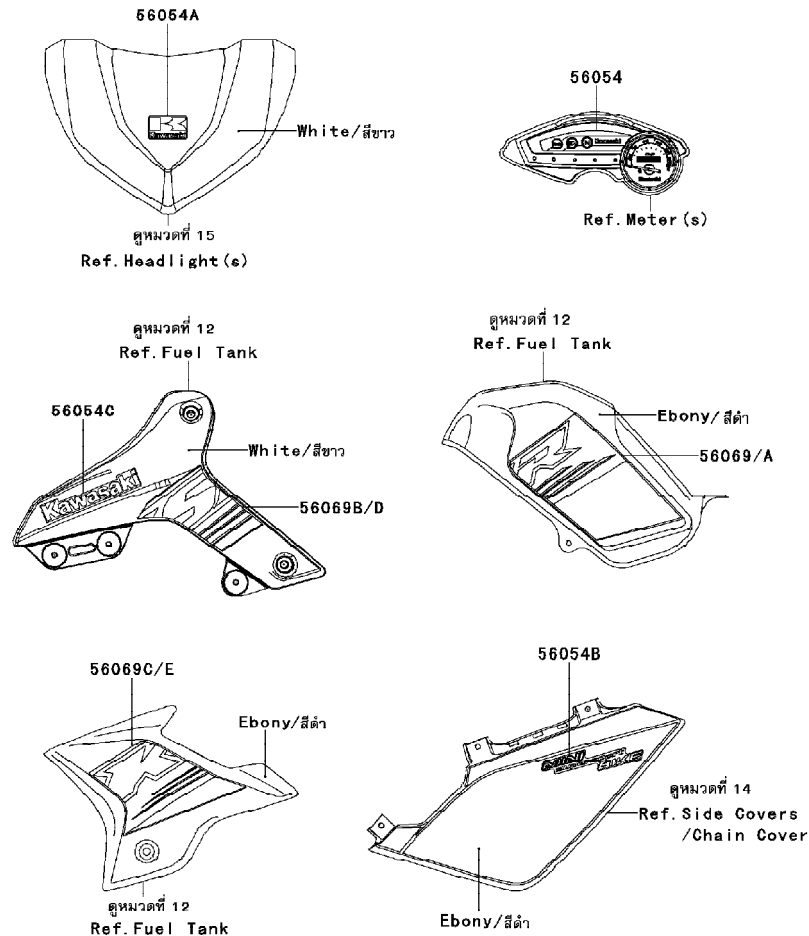
This catalog covers:
'14 KL110CEF

Chassis-ตัวถัง

GROUP NO.
18

This page covers:
Decals(White)-ลายสติ๊กเกอร์(รถสีขาว)

F2881K



Ref No.	Part No. หมายเลขอะไหล่	Description-English ชื่ออะไหล่-อังกฤษ	Description-Thai ชื่ออะไหล่-ไทย	Quantity-KL110			
				'14			
				CEF			
56054	56054-0769	MARK,METER COVER,EMBLEM	ตราฝาครอบมิเตอร์	1			
56054A	56054-0771	MARK,HEAD LAMP COVER,K	ตราฝาครอบไฟหน้า	1			
56054B	56054-1397	MARK,SIDE COVER,MINI BIKE	ตราฝาครอบข้าง	2			
56054C	56054-1403	MARK,SHROUD,KAWASAKI	ตรา KAWASAKI	2			
56069	56069-4486	PATTERN,FUEL TANK,LH	ลายถังน้ำมัน-ข้างซ้าย	1			
56069A	56069-4487	PATTERN,FUEL TANK,RH	ลายถังน้ำมัน-ข้างขวา	1			
56069B	56069-4488	PATTERN,SHROUD,UPP,LH	ลายกระบังเครื่องยนต์อันบน-ข้างขวา	1			
56069C	56069-4489	PATTERN,SHROUD,LWR,LH	ลายกระบังเครื่องยนต์อันล่าง-ข้างขวา	1			
56069D	56069-4490	PATTERN,SHROUD,UPP,RH	ลายกระบังเครื่องยนต์อันบน-ข้างขวา	1			
56069E	56069-4491	PATTERN,SHROUD,LWR,RH	ลายกระบังเครื่องยนต์อันบน-ข้างขวา	1			

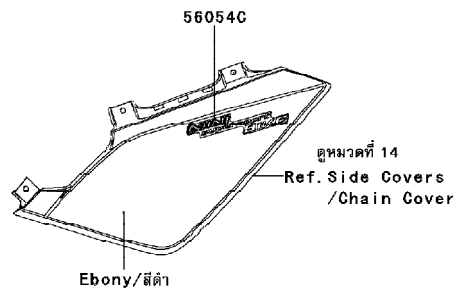
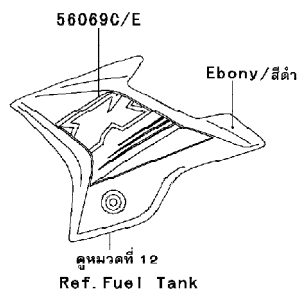
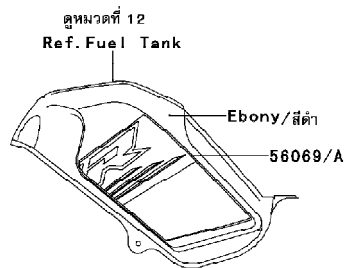
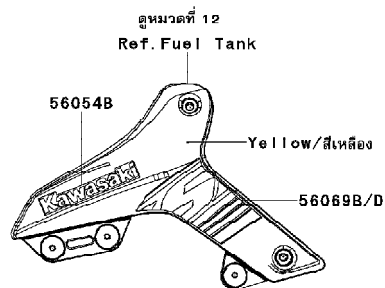
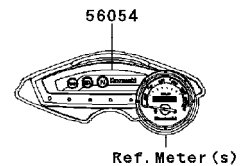
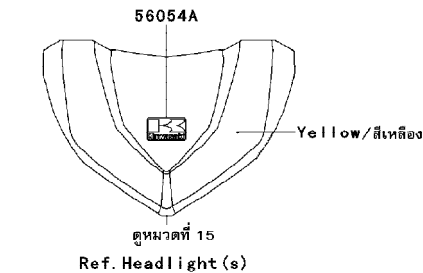
This catalog covers:
'14 KL110CEF

Chassis-ตัวถัง

GROUP NO.
19

This page covers:
Decals(Yellow)-ลายสติ๊กเกอร์(รถสีเหลือง)

F2861L



Ref No.	Part No.	Description-English	Description-Thai	Quantity-KL110
		หมายเลขอะไหล่	ชื่ออะไหล่-ไทย	14
		ชื่ออะไหล่-อังกฤษ		CEF
56054	56054-0769	MARK,METER COVER,EMBLEM	ตราฝาครอบมิเตอร์	1
56054A	56054-0772	MARK,HEAD LAMP COVER,K	ตราฝาครอบไฟหน้า	1
56054B	56054-1396	MARK,SHROUD,KAWASAKI	ตรา KAWASAKI	2
56054C	56054-1397	MARK,SIDE COVER,MINI BIKE	ตราฝาครอบข้าง	2
56069	56069-4478	PATTERN,FUEL TANK,LH	ลายถังน้ำมัน-ข้างซ้าย	1
56069A	56069-4479	PATTERN,FUEL TANK,RH	ลายถังน้ำมัน-ข้างขวา	1
56069B	56069-4480	PATTERN,SHROUD,UPP,LH	ลายกระบังเครื่องยนต์อินบน-ข้างขวา	1
56069C	56069-4481	PATTERN,SHROUD,LWR,LH	ลายกระบังเครื่องยนต์อินล่าง-ข้างขวา	1
56069D	56069-4482	PATTERN,SHROUD,UPP,RH	ลายกระบังเครื่องยนต์อินบน-ข้างขวา	1
56069E	56069-4483	PATTERN,SHROUD,LWR,RH	ลายกระบังเครื่องยนต์อินบน-ข้างขวา	1

This catalog covers:

'14 KL110CEF

This page covers:

Numerical Parts Index/สารบัญหมายเลขอะไหล่

Part No.	Group No.	Part No.	Group No.	Part No.	Group No.	Part No.	Group No.	Part No.	Group No.	Part No.	Group No.	Part No.	Group No.
11004-0096	1	132BB0620	9	36001-0209-6C	14	43095-0804	9	56054-0769	18	92037-1900	2	92150-1389	11
11008-0752	1	132BB0625	15	36001-0210-266	14	45014-0437-VM	6	56054-0769	19	92039-0707	14	92150-1761	1
11008-0796	1	132E0835	11	36001-0210-33H	14	46003-0618-26M	11	56054-0771	18	92043-0004	9	92152-0888	12
11010-0767	2	14037-0112	12	36001-0211-6C	14	46012-0101-21	11	56054-0772	19	92043-1264	1	92152-0888	15
11013-1294	2	14073-0029	2	36014-1169	14	46019-0032	11	56054-1396	19	92047-014	4	92152-0990	15
11054-1069	15	14073-1843	2	36040-0107-6Z	14	46075-1004	11	56054-1397	18	92048-009	4	92152-0992	5
11056-0224	15	14073-1855	2	39041-1098	6	46091-0210	11	56054-1397	19	92049-1331	8	92152-1684	7
11056-0252	12	14075-1114	2	39156-0023	2	46091-0272	11	56054-1403	18	92049-1349	3	92152-1778	16
11056-0948	12	14079-1130	8	39156-0598	15	49002-1130	1	56069-4478	19	92055-0741	9	92153-0306	5
11056-1012	5	14090-1845	1	39156-0599	15	49006-1088	8	56069-4479	19	92055-1112	12	92153-0307	5
11056-2639	7	14092-0001	16	39156-0650	14	49006-1088	10	56069-4480	19	92055-1419	12	92153-1261	6
11056-2640	14	14092-0247	5	39156-0718	14	49006-1089	10	56069-4481	19	92055-1651	1	92154-0468	6
11056-2641	14	16007-1187	3	39156-0719	5	49006-1242	8	56069-4482	19	92055-1655	1	92154-0474	5
11056-2642	5	16060-0747	1	39156-0751	5	49064-0002	2	56069-4483	19	92066-1484	5	92154-0474	12
11060-1753	1	16073-1102	1	41080-0205	8	49078-1212	3	56069-4486	18	92069-0016	15	92154-0830	9
11061-0006	8	16073-1108	1	41080-0561	10	49091-0001	9	56069-4487	18	92069-1016	16	92154-0844	8
11061-0844	1	16126-0060	2	43010-1062	9	49125-0056-266	12	56069-4488	18	92069-1084	16	92154-0844	10
11061-0850	1	220AA0308	12	43015-0593	9	49125-0056-33H	12	56069-4489	18	92071-0056	9	92154-0983	17
11065-0383	4	220AA0510	12	43020-1094	9	49125-0057-6C	12	56069-4490	18	92072-0154	5	92154-1062	15
11065-0712	17	220AB0525	11	43026-1062	9	49125-0058-266	12	56069-4491	18	92072-0155-MA	5	92154-1260	8
11065-1177	1	23007-0160	15	43027-1053	9	49125-0058-33H	12	600A0600	4	92072-030	17	92154-1261	10
12004-0045	3	23008-0089	15	43028-1065	9	49125-0059-6C	12	92001-1926	5	92072-0712	17	92154-1312	9
12005-0058	3	23008-0123	16	43034-0069	10	51023-0039	12	92001-1926	7	92072-1195	17	92160-1018	6
12009-1073	3	23016-0047	16	43044-1076	10	51049-0047	12	92004-1284	1	92074-027	5	92160-1167	15
12011-1053	3	23025-0314	16	43048-1089	8	51088-5385-H8	12	92009-1109	3	92075-1115	12	92161-0163	16
12016-0001	3	23026-0015	16	43048-1090	10	51088-5386-H8	12	92009-1621	5	92075-1414	10	92161-0266	12
12020-0010	3	235AA0512	15	43049-1025	10	53044-1249	12	92009-1990	2	92075-1870	16	92161-0266	15
13091-1718	11	26006-1007	17	43049-1060	10	54001-0027	13	92015-1137	3	92081-1502	10	92161-0336	5
130BA0610	13	26012-0616	17	43049-1061	10	54012-0298	13	92015-1151	1	92092-1079	6	92161-0336	14
130BA0610	17	26031-1236	17	43049-1091	12	54017-0052	13	92015-1415	6	92093-0600	2	92161-0543	5
130BA0614	7	27002-1103	17	43056-0004	10	55020-0577	5	92022-1977	12	92093-1030	12	92161-0685	5
130BA0616	5	27003-0034	17	43056-1055	8	55020-0599	5	92027-1920	15	92093-1272	8	92161-0882	5
130BA0630	16	32085-0739	3	43057-1001	8	55020-1804	9	92033-0079	9	92143-1331	12	92161-0899	2
130BB0614	12	32097-0035	5	43057-1001	10	55022-0056-266	15	92033-1186	9	92143-1331	14	92161-0923	12
13159-1056	9	32160-0703-26M	4	43078-1080	9	55022-0056-33H	15	92033-1247	1	92144-2266	15	92161-0969	5
132BA0614	3	35004-0149-266	7	43080-0132-483	10	55022-0057-6C	15	92037-1163	11	92145-1269	8	92161-0977	5
132BA0616	2	35004-0149-33H	7	43080-0135-483	8	550AA2015	9	92037-1163	17	92150-1133	6	92161-1359	12
132BA0616	5	35023-0191-6Z	7	43082-0043	10	554DA1000	12	92037-1305	2	92150-1144	8	92161-1417	16
132BA0620	1	36001-0208-266	14	43082-0096	8	56001-0192	11	92037-1621	11	92150-1144	10	92170-1796	2
132BA0630	1	36001-0208-33H	14	43095-0001	9	56001-0193	11	92037-1710	9	92150-1339	2	92172-0192	12

'14 KL110CEF

Numerical Parts Index/สารบัญหมายเลขอะไหล่

[illegible]

